

Accessories for blowers

Accessori per soffianti

CATALOGUE / CATALOGO



Index/Indice

Accessories for blowers
Accessori per soffianti

THE COMPANY _____ **4**
L'AZIENDA

EFFEPIZETA GREEN _____ **6**

SYNOPTIC TABLES
QUADRI SINOTTICI _____

MS type _____ **8**

MD type _____ **10**

TS type _____ **12**

TD type _____ **14**

ACCESSORIES FOR BLOWERS
ACCESSORI PER SOFFIANTI

ACCESSORIES _____ **16**
ACCESSORI

ATEX ACCESSORIES _____ **34**
ACCESSORI ATEX

FLOW REVERSING VALVE _____ **36**
VALVOLA DI INVERSIONE DEL FLUSSO

ADJUSTABLE AIR KNIVES _____ **40**
LAMA D'ARIA REGOLABILE



Harmony, power and simplicity
in fluid handling.

Armonia, potenza e semplicità
nella movimentazione dei fluidi.

Every day we take steps forward to improve our customer's satisfaction, our partner's cooperation and our employee's fulfilment. By providing intelligent solutions in fluid handling, we make it simple to collaborate with us.

Ogni giorno facciamo passi avanti per migliorare la soddisfazione dei nostri clienti, la collaborazione con i nostri partner e la realizzazione delle nostre persone, offrendo soluzioni intelligenti nella movimentazione dei fluidi, che rendono semplice scegliere di lavorare con noi.

Customer centricity

By listening to the needs of our customers, we put the whole of our experience at their disposal, providing tailored solutions and professional advice.

Continuous innovation

Our methodology is a sample of our endless endeavour towards the improvement of our products and processes. Thanks to our constant investment, the testing of advanced technologies allows us to consolidate performances and reliability at every level.

People development

Valuing our people, active listening and mutual confidence, as well as continuous education and training are the pillars of our philosophy that deeply represent the way we are.

La centralità del cliente

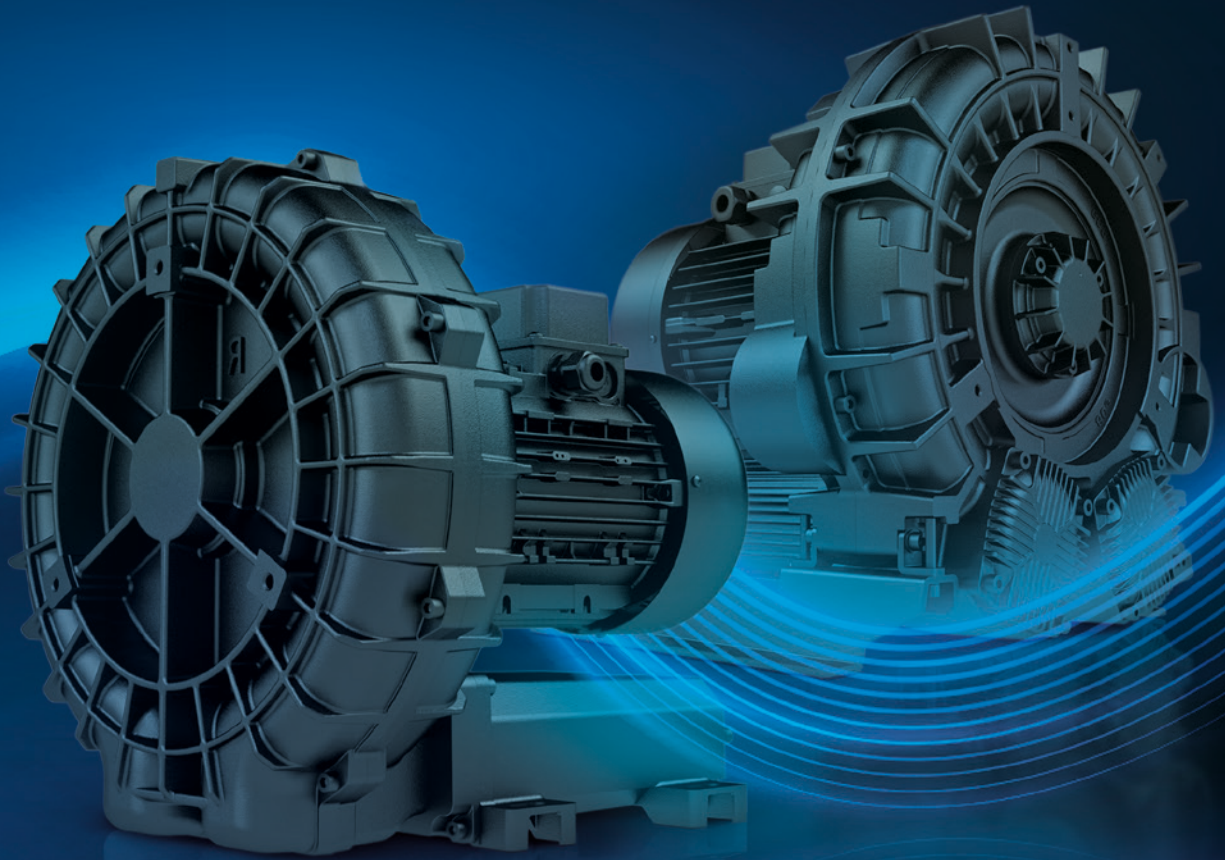
Ascoltando i bisogni dei nostri clienti, mettiamo al servizio tutta la nostra esperienza offrendo soluzioni personalizzate e consulenza professionale, che facilitino il lavoro di tutti.

L'innovazione continua

La nostra metodologia si traduce in una costante ricerca per migliorare processi e prodotti, sviluppando tecnologie all'avanguardia grazie ad investimenti costanti, con l'obiettivo di consolidare prestazioni e affidabilità, ad ogni livello.

La valorizzazione delle persone

Valorizzazione delle persone, ascolto attivo, fiducia reciproca, formazione continua sono i pilastri della nostra filosofia e rappresentano profondamente il nostro modo di essere.



Effepizeta

Side channel blowers/exhausters

Effepizeta has been designing and manufacturing side channel blowers/exhausters for the compression and suction of air, technical gases, methane and biogas for over 40 years. Founded in 1975, the company grows and consolidates over the years as the blower division of the FPZ group.

Decades of experience, expertise, know-how and ability to offer personalized solutions for specific customer needs are among Effepizeta's main strengths.

Effepizeta

Soffianti a canale laterale

Effepizeta progetta e produce da oltre 40 anni soffianti a canale laterale per il trattamento in compressione ed aspirazione di aria, gas tecnici, metano e biogas.

Nata nel 1975, l'azienda cresce e si consolida negli anni come divisione di Soffianti di FPZ.

Esperienza ultradecennale, competenze e conoscenze nel campo e capacità di offrire soluzioni personalizzate sulle specifiche esigenze dei clienti sono tra i principali punti di forza di Effepizeta.

Effepizeta Green

Effepizeta's product range now offers solutions that ensure better performance, efficiency and reliability. This is the best you can have in order to achieve significant energy saving.

Energy Efficiency of Electric Motors

In recent years the consumption of electricity in developed countries has increased significantly. Effepizeta is always on the cutting edge of technological innovation and environmental protection, and for these reasons, its Monobloc product features, as standard, high efficiency requirements such as:

- IE2 / IE3: high efficiency for power above 0.37 kW
- IE3 Nema Premium: for electric motors intended for the Canadian and US markets

La gamma di prodotti Effepizeta è ora completa di soluzioni per garantire un miglior rendimento, efficienza ed affidabilità; questo è quanto di meglio si possa avere per conseguire un notevole risparmio energetico.

Efficienza Energetica dei Motori Elettrici

Il consumo di energia elettrica negli ultimi anni nei paesi industrializzati è aumentato notevolmente. Effepizeta è da sempre attenta all'evoluzione tecnologica ed al rispetto dell'ambiente e per queste motivazioni risponde come standard con il suo prodotto Monoblocco dai requisiti di alta efficienza quali:

- IE2 / IE3: alta efficienza per potenze maggiori di 0.37 kW
- IE3 Nema Premium: per motori elettrici destinati al mercato canadese ed USA

IE3 Wide Range

IE3 Wide Range - cURus

All Effepizeta blowers come equipped with IE3 motors, designed and manufactured according to the directive Ecodesign 2009/125/CE (CE n.640/2009 and UE n. 4/2014) and according to (including future variants) EN 60034-30-1, EN 60034-2-1. These Motors are also designed to perform safely under a wide range of voltages (Wide Range). The IE3 motors also comply to the cURus standard or certification for the Canadian and USA market, according to the electric rotating machinery safety norms.

UL 1004-1 e C22.2 N.100-04



IE3 Wide Range - cURus

Tutte le soffianti Effepizeta sono equipaggiate con motori elettrici marcati IE3, progettati e costruiti in conformità alla Direttiva Ecodesign 2009/125/CE (Regolamento CE n.640/2009 e Regolamento UE n. 4/2014) e alle norme (e successive varianti) EN 60034-30-1, EN 60034-2-1. Tali motori sono adeguatamente dimensionati per poter funzionare in sicurezza all'interno di un range allargato di tensioni (Wide Range). I motori sono inoltre marcati cURus, certificati per il mercato USA e Canada in conformità alle norme generali di sicurezza per macchine elettriche rotanti.

UL 1004-1 e C22.2 N.100-04



IE3 NEMA Premium



IE3 Wide Range - cURus

Electric motors (both closed or open to be used on machinery) for sale on the Canadian or USA market, produced after 1 June 2016, are required to be certified for energy efficiency IE3 Nema Premium (rated power between 1 HP and 500 HP).

(Federal Register/Vol. 79, No.103 / Thursday, May 29, 2014/ Rules and Regulations (page 31010 et seq) © U.S. Government publishing office)

IE3 Wide Range - cURus

I motori elettrici (sia chiusi che aperti ed utilizzati in macchine) destinati al mercato canadese ed USA prodotti dopo il 1 Giugno 2016 devono essere certificati NEMA Premium (potenza nominale compresa tra 1HP e 500HP).

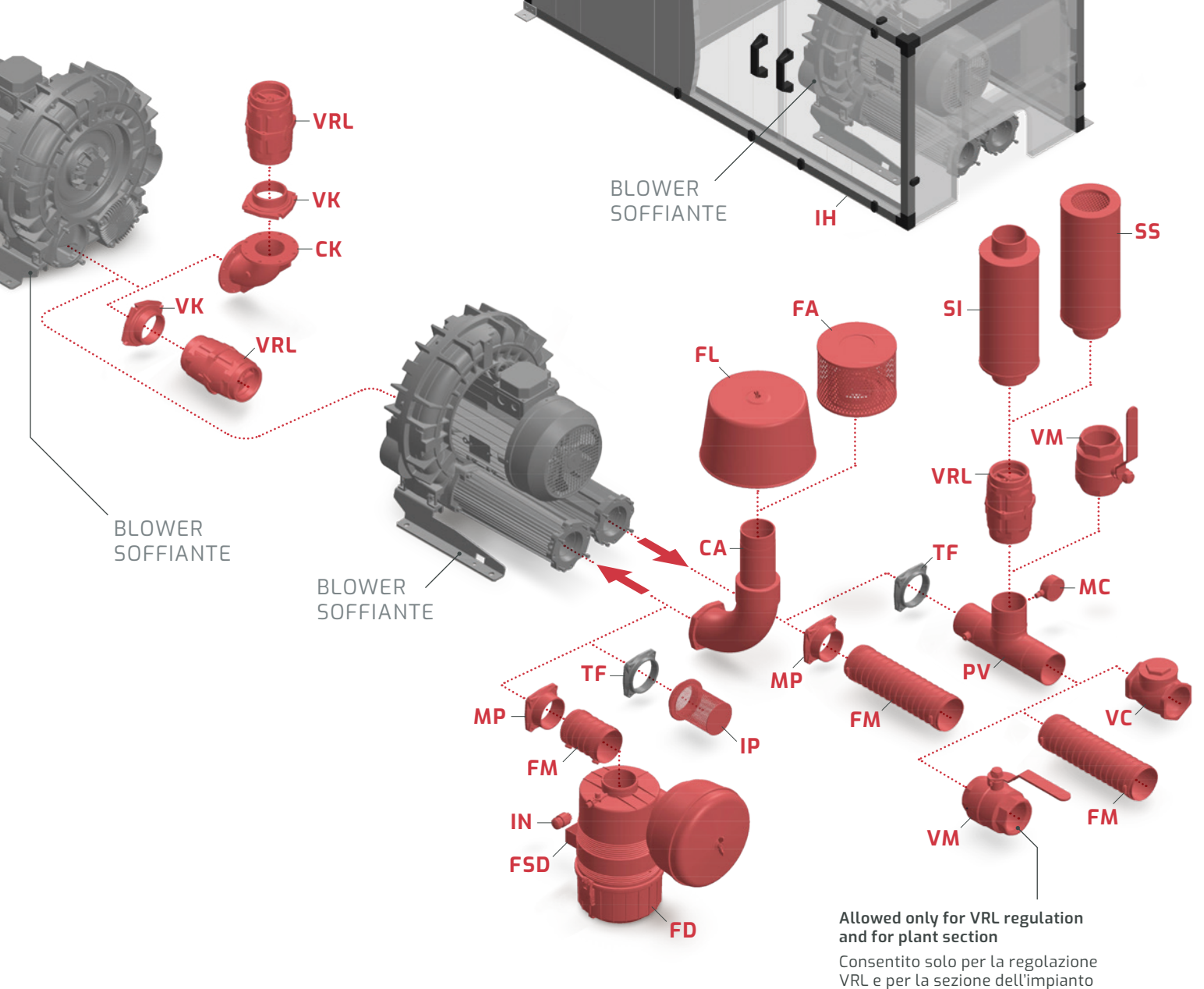
(Federal Register / Vol. 79, No. 103 / Thursday, May 29, 2014 / Rules and Regulations (pag 31010 e seguenti) © U.S. Government publishing office)

SYNOPTIC TABLES QUADRI SINOTTICI

MS TYPE

Pressure application

Applicazione in compressione



Allowed only for VRL regulation
and for plant section
Consentito solo per la regolazione
VRL e per la sezione dell'impianto

LEGEND/LEGENDA

CA Manifold for FA/FL filters
Collettore CA per filtri FA/FL

CK Manifold for K-e series
blowers / Collettore per SCL
serie K/e

FA Suction filter for interiors
filtro di aspirazione
per interni

FC In line cartridge cyclone filter
Manicotti con filettatura
esterna gas

FL Suction cartridge filter
Filtro di aspirazione
a cartuccia

FD Cartridge cyclone double
filter / Filtro a cartuccia
doppio a ciclone

FM Flexible sleeve
Manicotto flessibile

FS/FSD Bracket / Staffa

FV In line cartridge filter
Filtro a cartuccia in linea

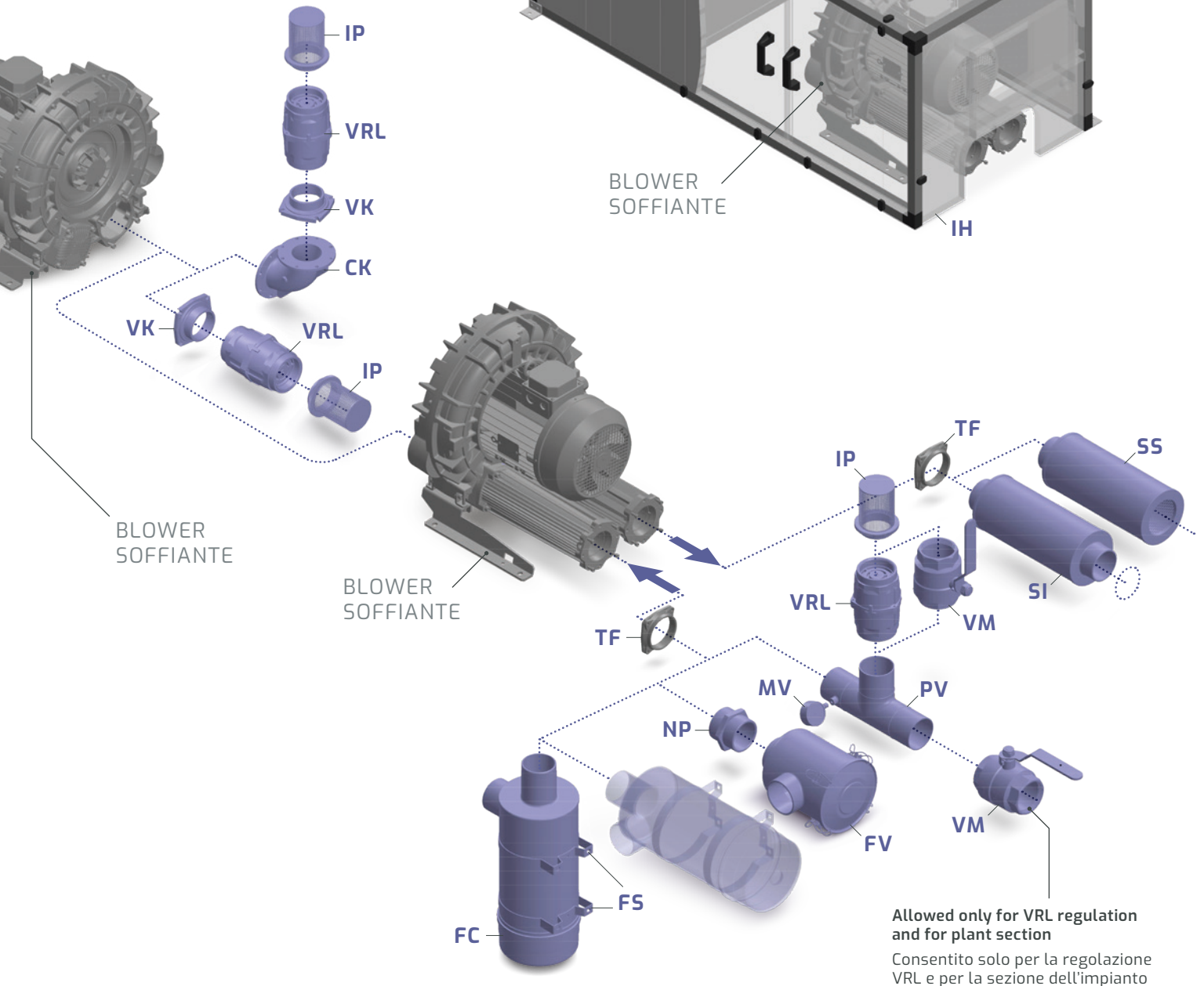
IH Soundproof cabin
Cabina afona

IN Dust load indicator
Indicatore di intasamento

MS TYPE

Vacuum application

Applicazione in aspirazione



- IP** Intake protection
Protezione in aspirazione
- MC** Pressure gauge / Manometro
- MP** Hose sleeve
Manicotto portagomma
- MV** Vacuum gauge / Vuotometro
- NP** Barrel/pipe nipple / Niplo
- TF** Threaded flange
Flangia filettata

- PK** Hose sleeve
Manicotto portagomma
- PV** Valve holder / Portavalvola
- SI** In line supplementary silencer / Silenziatore supplementare in linea
- SS** Final supplementary silencer / Silenziatore supplementare finale

- VC** Non-return valve
Valvola di non ritorno
- VM** Ball valve / Valvola a sfera
- VRL** Relief valve
Valvola limitatrice
- VK** Flange / Flangia

SYNOPTIC TABLES QUADRI SINOTTICI

MD TYPE

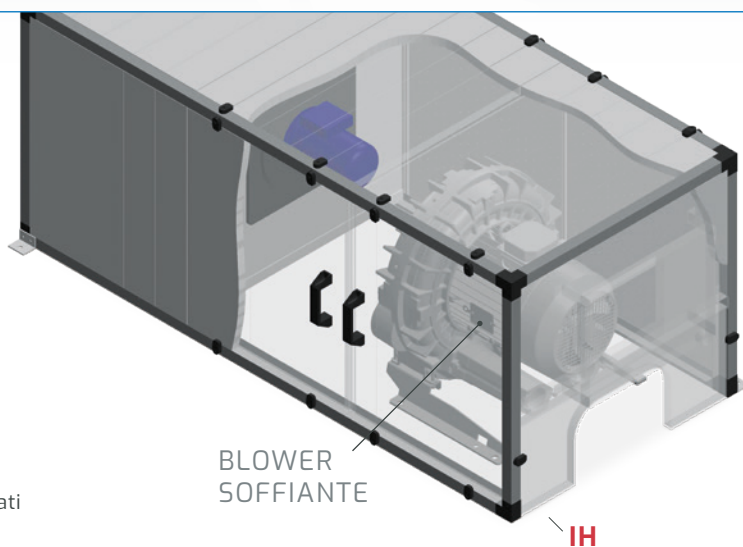
Pressure application

Applicazione in compressione



BLOWER
SOFFIANTE

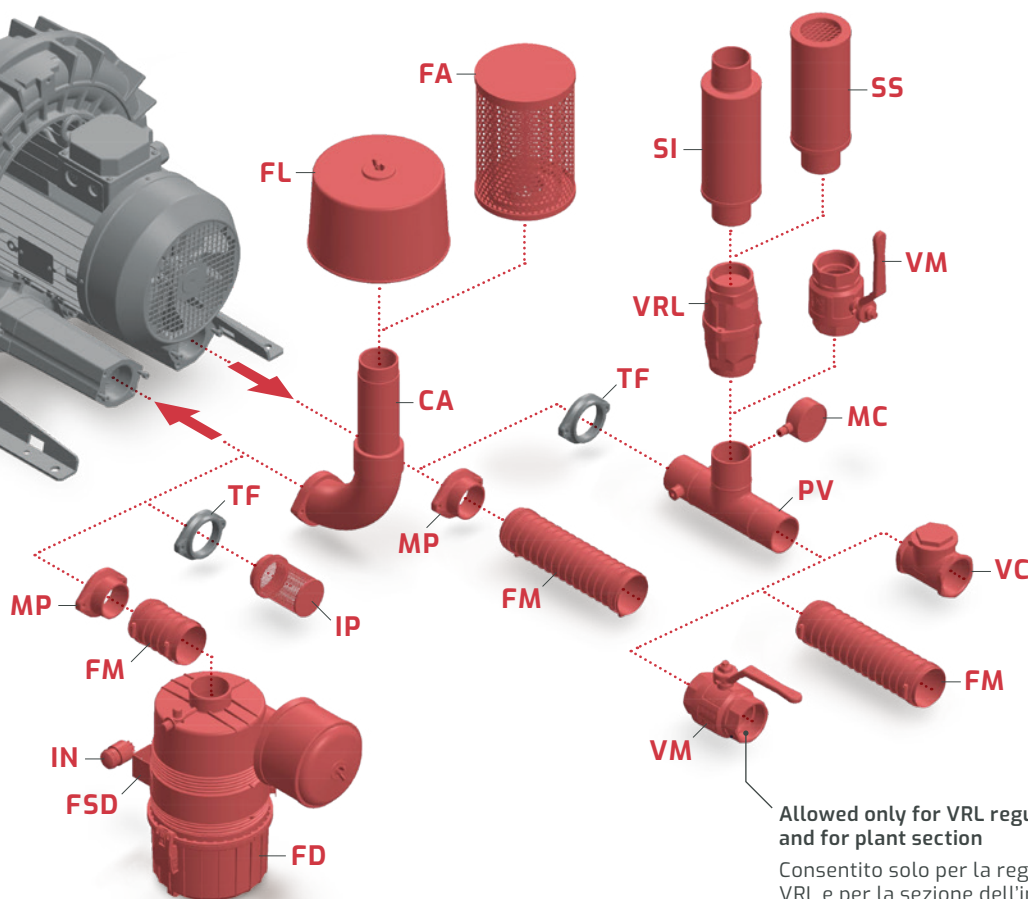
Accessories are not allowed to be connected on blower cover for MD type
Gli accessori non possono essere collegati alla cover della soffiante per il tipo MD



BLOWER
SOFFIANTE

IH

BLOWER
SOFFIANTE



Allowed only for VRL regulation and for plant section
Consentito solo per la regolazione VRL e per la sezione dell'impianto

LEGEND/LEGENDA

- CA** Manifold for FA/FL filters
Collettore CA per filtri FA/FL
- CK** Manifold for K-e series blowers / Collettore per SCL serie K/e
- FA** Suction filter for interiors
filtro di aspirazione per interni

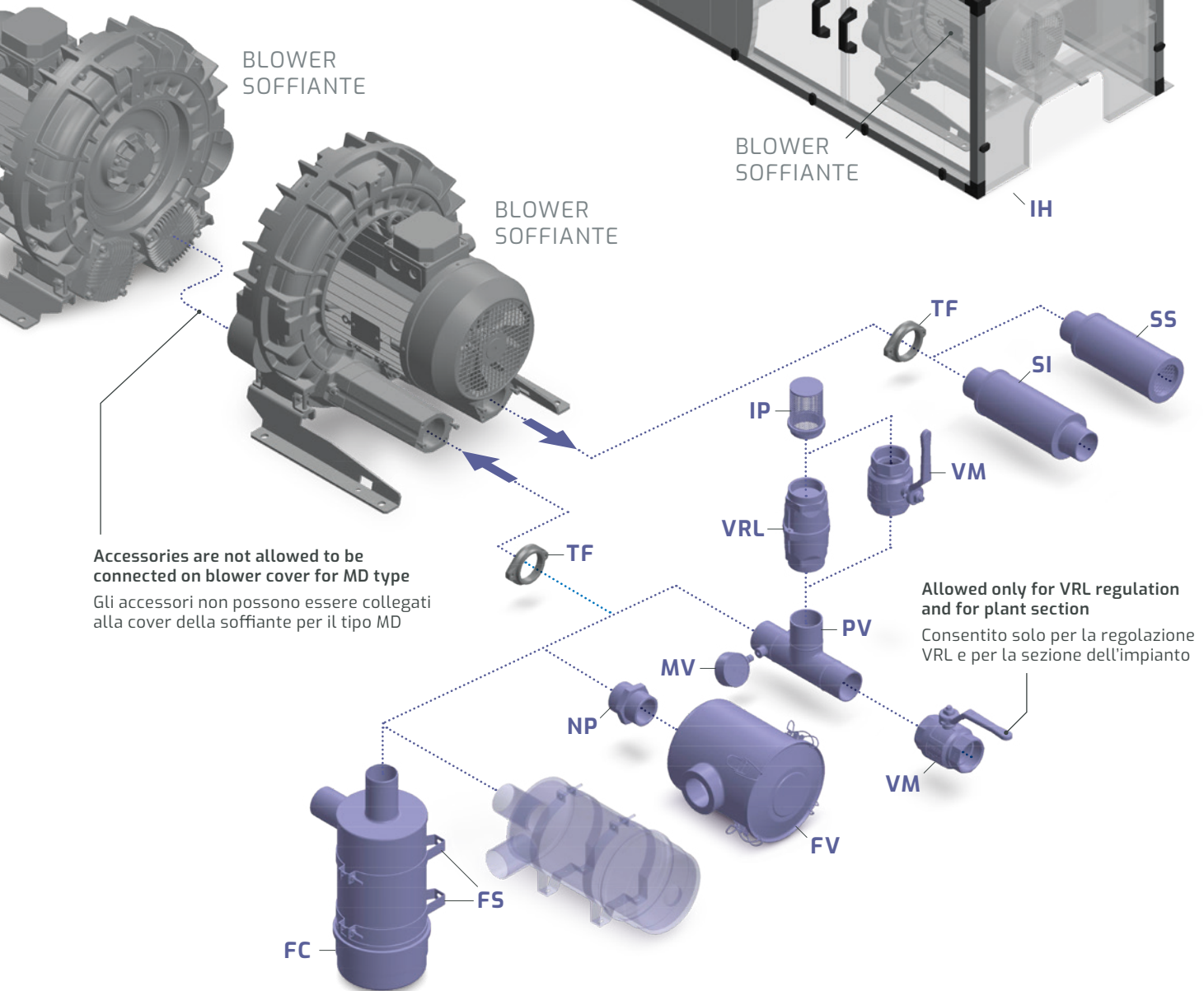
- FC** In line cartridge cyclone filter
Manicotti con filettatura esterna gas
- FL** Suction cartridge filter
Filtro di aspirazione a cartuccia
- FD** Cartridge cyclone double filter / Filtro a cartuccia doppio a ciclone

- FM** Flexible sleeve
Manicotto flessibile
- FS/FSD** Bracket / Staffa
- FV** In line cartridge filter
Filtro a cartuccia in linea
- IH** Soundproof cabin
Cabina afona
- IN** Dust load indicator
Indicatore di intasamento

MD TYPE

Vacuum application

Applicazione in aspirazione



Accessories are not allowed to be connected on blower cover for MD type
 Gli accessori non possono essere collegati alla cover della soffiante per il tipo MD

Allowed only for VRL regulation and for plant section
 Consentito solo per la regolazione VRL e per la sezione dell'impianto

- IP** Intake protection
Protezione in aspirazione
- MC** Pressure gauge / Manometro
- MP** Hose sleeve
Manicotto portagomma
- MV** Vacuum gauge / Vuotometro
- NP** Barrel/pipe nipple / Niplo
- TF** Threaded flange
Flangia filettata

- PK** Hose sleeve
Manicotto portagomma
- PV** Valve holder / Portavalvola
- SI** In line supplementary silencer / Silenziatore supplementare in linea
- SS** Final supplementary silencer / Silenziatore supplementare finale

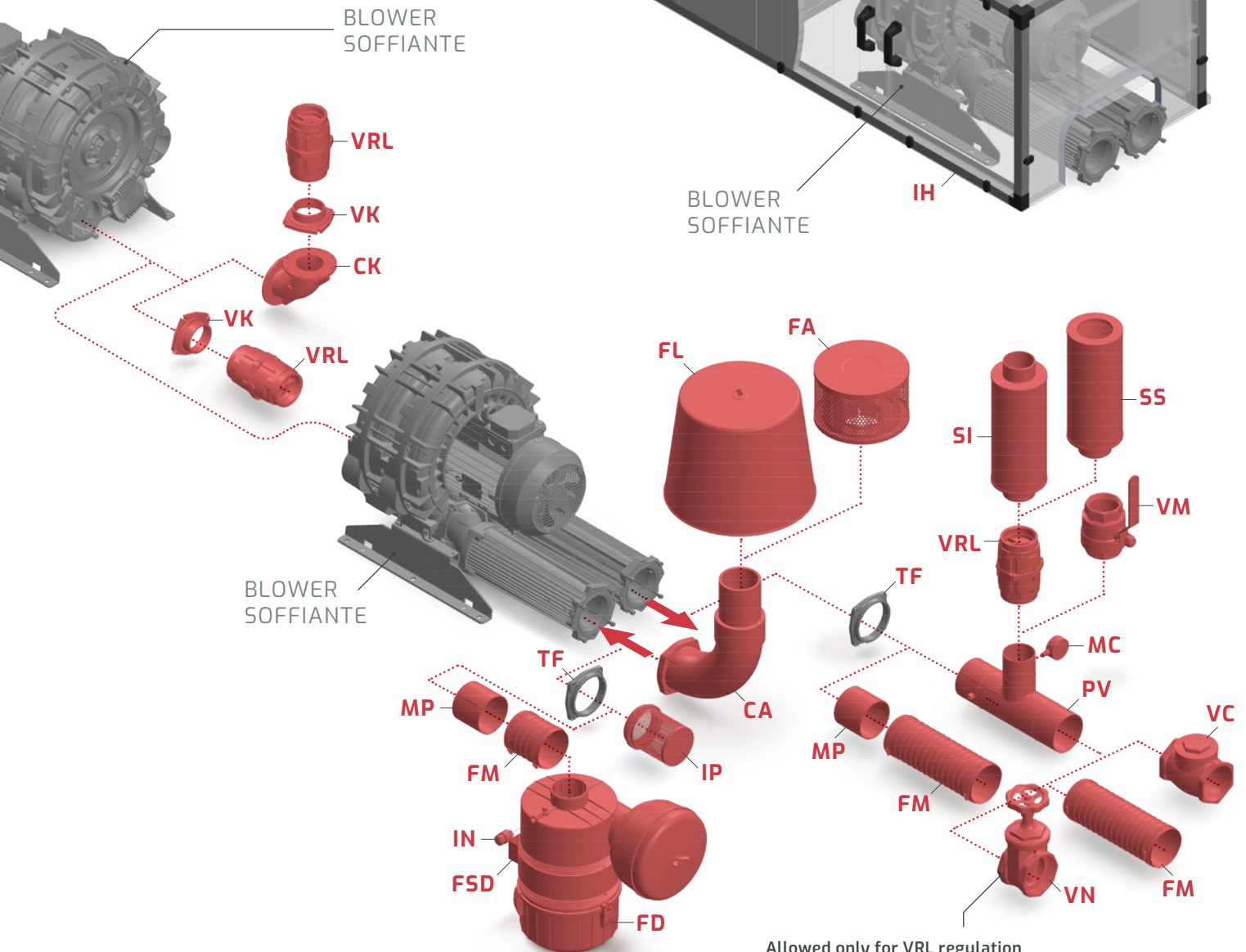
- VC** Non-return valve
Valvola di non ritorno
- VM** Ball valve / Valvola a sfera
- VRL** Relief valve
Valvola limitatrice
- VK** Flange / Flangia

SYNOPTIC TABLES QUADRI SINOTTICI

TS TYPE

Pressure application

Applicazione in compressione



Allowed only for VRL regulation
and for plant section

Consentito solo per la regolazione
VRL e per la sezione dell'impianto

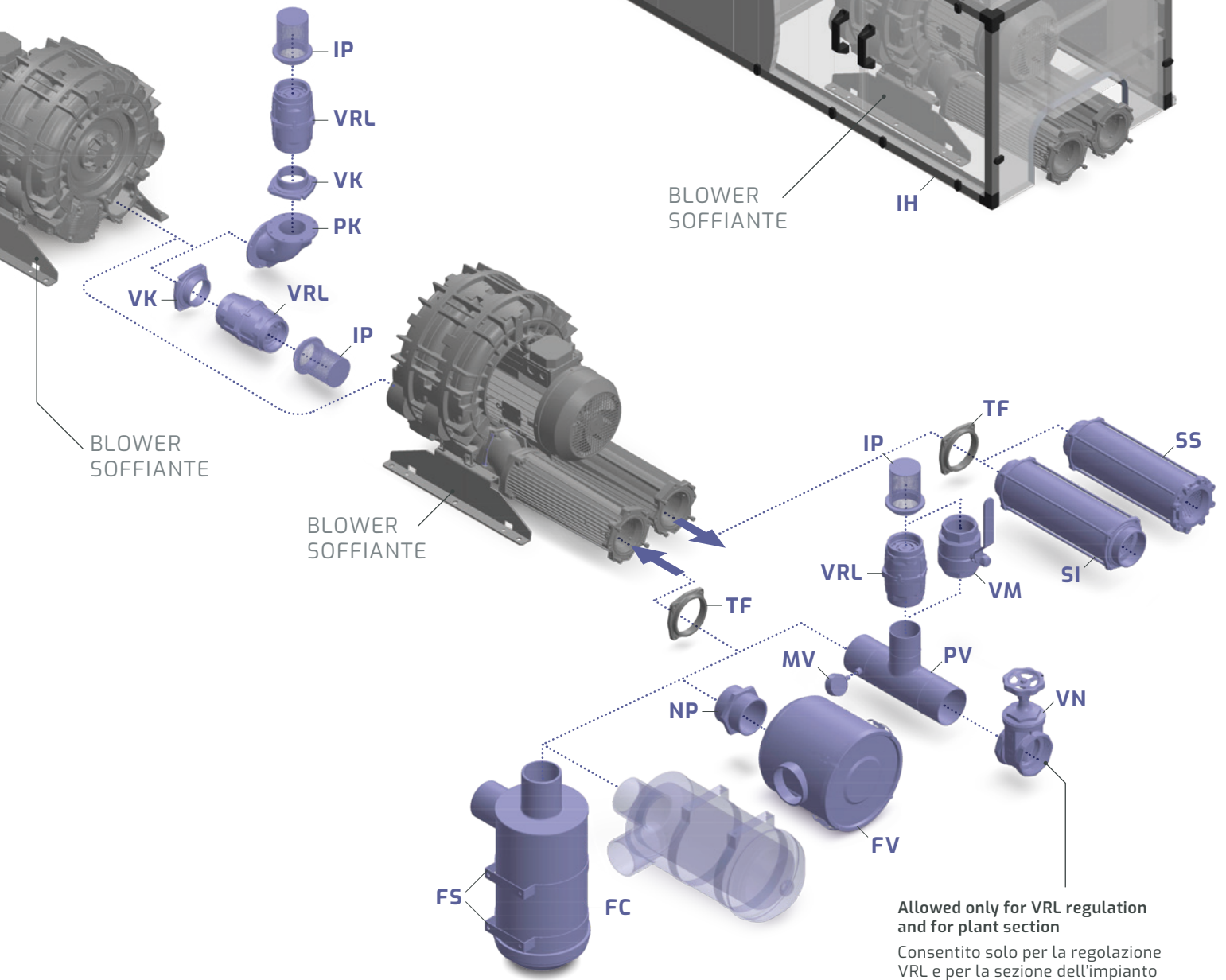
LEGEND/LEGENDA

- | | | |
|--|--|---|
| CA Manifold for FA/FL filters
Collettore CA per filtri FA/FL | FC In line cartridge cyclone filter
Manicotti con filettatura
esterna gas | FM Flexible sleeve
Manicotto flessibile |
| CK Manifold for K-e series
blowers / Collettore per SCL
serie K/e | FL Suction cartridge filter
Filtro di aspirazione
a cartuccia | FS/FSD Bracket / Staffa |
| FA Suction filter for interiors
filtro di aspirazione
per interni | FD Cartridge cyclone double
filter / Filtro a cartuccia
doppio a ciclone | FV In line cartridge filter
Filtro a cartuccia in linea |
| | | IH Soundproof cabin
Cabina afona |
| | | IN Dust load indicator
Indicatore di intasamento |

TS TYPE

Vacuum application

Applicazione in aspirazione



- IP** Intake protection
Protezione in aspirazione
- MC** Pressure gauge / Manometro
- MP** Hose sleeve
Manicotto portagomma
- MV** Vacuum gauge / Vuotometro
- NP** Barrel/pipe nipple / Niplo
- TF** Threaded flange
Flangia filettata

- PK** Hose sleeve
Manicotto portagomma
- PV** Valve holder / Portavalvola
- SI** In line supplementary
silencer / Silenziatore
supplementare in linea
- SS** Final supplementary
silencer / Silenziatore
supplementare finale

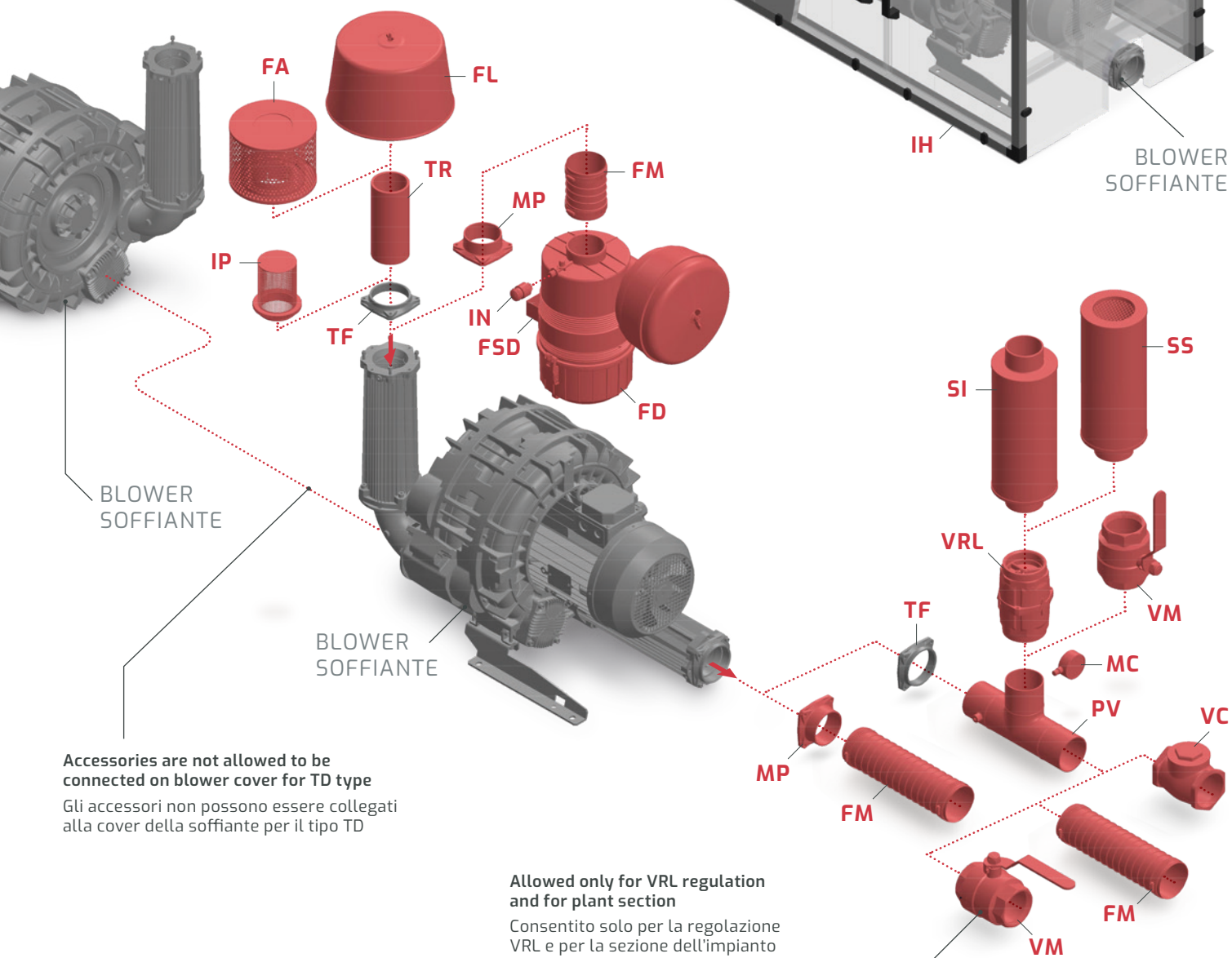
- VC** Non-return valve
Valvola di non ritorno
- VM** Ball valve / Valvola a sfera
- VRL** Relief valve
Valvola limitatrice
- VK** Flange / Flangia

SYNOPTIC TABLES QUADRI SINOTTICI

TD TYPE

Pressure application

Applicazione in compressione



Accessories are not allowed to be connected on blower cover for TD type
Gli accessori non possono essere collegati alla cover della soffiante per il tipo TD

Allowed only for VRL regulation and for plant section
Consentito solo per la regolazione VRL e per la sezione dell'impianto

LEGEND/LEGENDA

- CA** Manifold for FA/FL filters
Collettore CA per filtri FA/FL
- CK** Manifold for K-e series blowers / Collettore per SCL serie K/e
- FA** Suction filter for interiors
filtro di aspirazione per interni

- FC** In line cartridge cyclone filter
Manicotti con filettatura esterna gas
- FL** Suction cartridge filter
Filtro di aspirazione a cartuccia
- FD** Cartridge cyclone double filter / Filtro a cartuccia doppio a ciclone

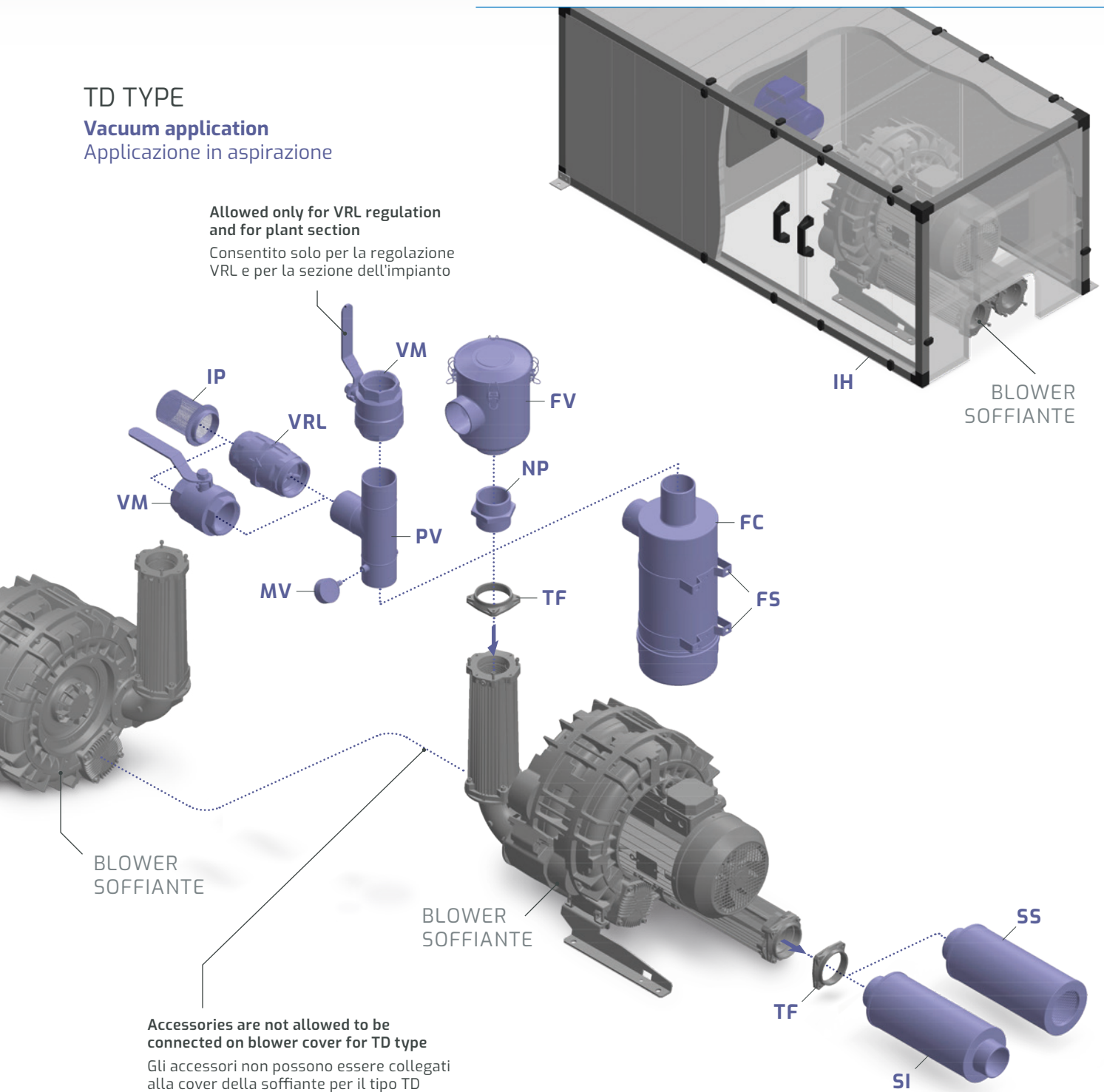
- FM** Flexible sleeve
Manicotto flessibile
- FS/FSD** Bracket / Staffa
- FV** In line cartridge filter
Filtro a cartuccia in linea
- IH** Soundproof cabin
Cabina afona
- IN** Dust load indicator
Indicatore di intasamento

TD TYPE

Vacuum application

Applicazione in aspirazione

Allowed only for VRL regulation
and for plant section
Consentito solo per la regolazione
VRL e per la sezione dell'impianto



- IP** Intake protection
Protezione in aspirazione
- MC** Pressure gauge / Manometro
- MP** Hose sleeve
Manicotto portagomma
- MV** Vacuum gauge / Vuotometro
- NP** Barrel/pipe nipple / Niplo
- TF** Threaded flange
Flangia filettata

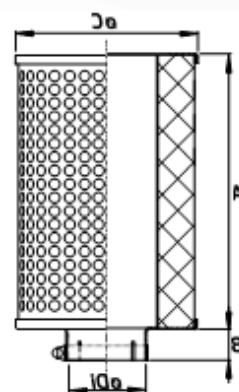
- PK** Hose sleeve
Manicotto portagomma
- PV** Valve holder / Portavalvola
- SI** In line supplementary
silencer / Silenziatore
supplementare in linea
- SS** Final supplementary
silencer / Silenziatore
supplementare finale

- VC** Non-return valve
Valvola di non ritorno
- VM** Ball valve / Valvola a sfera
- VRL** Relief valve
Valvola limitatrice
- VK** Flange / Flangia

SUCTION FILTER FOR INTERIORS FILTRO DI ASPIRAZIONE PER INTERNI SERIES/SERIE FA

Standard version filter/cartridge dimensions and characteristic data

Ingombri e dati caratteristici
 del filtro/cartuccia in versione standard



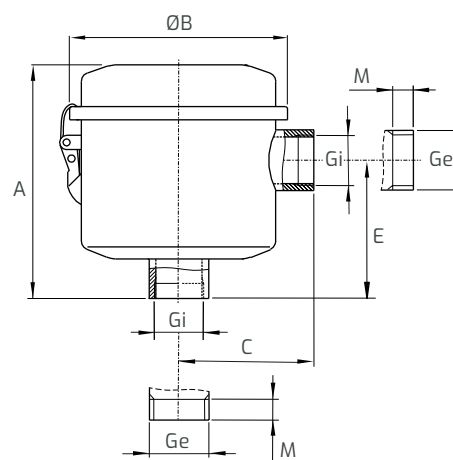
Dimensions \ Ingombri							
Mod	DN	A	B	ØC	ØD	Flow rate/Portata Δp 20 mbar	Weight Peso
		(mm)	(mm)	(mm)	(mm)	(m³/h)	(Kg)
FA4	32	126	23	126	43	100	0,63
FA5	40	217	23	152	48,5	300	1,04
FA6	50	217	23	152	61,5	400	1,00
FAB	80	150	34	200	89,5	700	1,38
FA9	100	160	38	257	115,5	1.400	2,27
FA10	125	160	38	257	141	2.800	2,20

Filter element material Materiale elemento filtrante	Degree of filtration nominal Grado di filtrazione normale
Paper Carta	25 µm
Polyester Poliestere	10 µm

IN LINE CARTRIDGE FILTER FILTRO A CARTUCCIA IN LINEA SERIES/SERIE FV

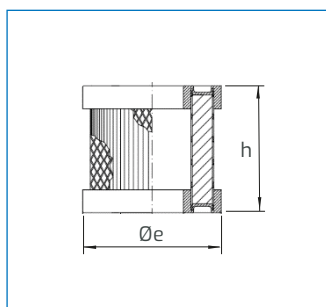
Standard version filter/cartridge dimensions and characteristic data

Ingombri e dati caratteristici
 del filtro/cartuccia in versione standard



Filter dimensions \ Dimensioni filtro										
Mod	DN	A	ØB	C	E	Gi	Ge	M	Flow rate/Portata Δp 20 mbar	Weight Peso
		(mm)	(mm)	(mm)	(mm)	(?)	(?)	(mm)	(m³/h)	(Kg)
FV5	40	196	176	100	112	G1 ^{1/2}	-	-	180	2,10
FV6	50	255	200	115	131	G2"	-	-	280	4,65
FV8	80	270	200	125	142	G3"	-	-	700	3,44
FV10	125	690	470	265	495	-	G5"	40	2450	54,00

CARTRIDGE/CARTUCCIA SERIES/SERIE CV



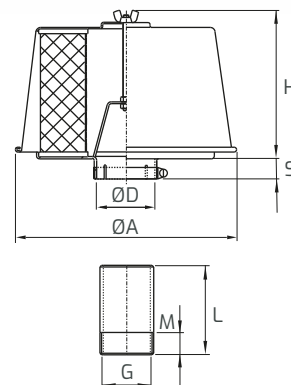
Cartridge dimensions \ Dimensioni cartuccia				
Mod	Filter Filtro	Øe	h	Weight Peso
		(mm)	(mm)	(Kg)
CV4	FV4	98	71	0,05
CV5	FV5	127	155	0,20
CV6	FV6 - FV8	150	215	0,43
CV9	FV9	224	280	0,60
CV10	FV10	250	240	1,00

Filter element material Materiale elemento filtrante	Degree of filtration nominal Grado di filtrazione normale
Paper Carta	25 µm
Polyester Poliestere	10 µm
Stainless steel INOX	60 µm

SUCTION CARTRIDGE FILTER FILTRO DI ASPIRAZIONE A CARTUCCIA SERIES/SERIE FL

Standard version filter/cartridge dimensions and characteristic data

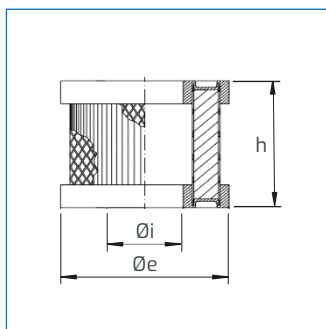
Ingombri e dati caratteristici
 del filtro/cartuccia in versione standard



Filter dimensions \ Dimensioni filtro

Mod	DN	ØA (mm)	ØD (mm)	H (mm)	S (mm)	G (?)	L (mm)	M (mm)	Flow rate/Portata Δp 20 mbar (m³/h)	Weight Peso (Kg)
FL1	15	82	21,5	71	21	G1 ^{1/2}	100	15	19	0,20
FL2	20	150	27	107	22	G ^{3/4} "	130	15	50	0,60
FL3	25	150	34	107	16	G1"	140	15	75	0,62
FL4	32	150	43	107	17	G1 ^{1/4} "	200	15	120	0,61
FL5	40	203	48,5	153	14	G1 ^{1/2} "	200	15	140	1,32
FL6	50	220	61,5	159	17	G2"	200	15	250	1,56
FL8	80	290	89,5	184	35	G3"	200	20	680	2,60
FL9	100	410	115,5	335	35	G4"	200	20	1330	6,75
FL10	125	410	141	335	35	G5"	200	30	1620	6,70

CARTRIDGE/CARTUCCIA SERIES/SERIE CF



Cartridge dimensions \ Dimensioni cartuccia

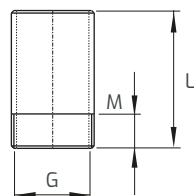
Mod	Filter Filtro	Øe (mm)	Øi (mm)	h (mm)	Weight Peso (Kg)
CF1	FL1	55	25	54	0,05
CF4	FL2 - FL3 - FL4	108	55	82	0,20
CF5	FL5	147	80	135	0,43
CF6	FL6	176	80	135	0,60
CF8	FL8 - FL9	225	100	155	1,00
CF9	FL9	300	215	303	1,90

Filter element material Materiale elemento filtrante	Degree of filtration nominal Grado di filtrazione normale
Paper Carta	25 µm
Polyester Poliestere	10 µm
Stainless steel INOX	60 µm

SECTION TRONCHETTO SERIES/SERIE TR

For filter series
 Per filtri serie

FA **FL**



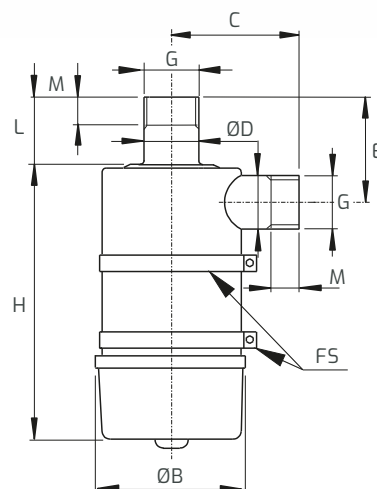
Dimensions \ Ingombri

Mod	DN	G (?)	L (mm)	M (mm)	Weight/Peso (Kg)
TR1	15	G1 ^{1/2} "	100	15	0,63
TR2	20	G ^{3/4} "	130	15	0,04
TR3	25	G1"	140	15	0,06
TR4	32	G1 ^{1/4} "	200	15	0,14
TR5	40	G1 ^{1/2} "	200	15	0,16
TR6	50	G2"	200	15	0,22
TR8	80	G6"	200	20	0,39
TR9	100	G4"	200	20	0,50
TR10	125	G5"	200	30	1,23

IN LINE CARTRIDGE CYCLONE FILTER FILTRO A CARTUCCIA IN LINEA A CICLONE SERIES/SERIE FC

Standard version filter/cartridge
dimensions and characteristic data

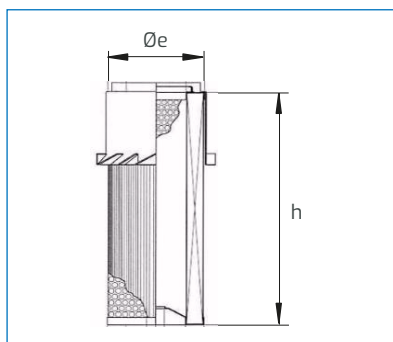
Ingombri e dati caratteristici
del filtro/cartuccia in versione standard



Filter dimensions \ Dimensioni filtro

Mod	DN	ØB	C	ØD	E	G	H	L	M	Flow rate Portata Δp 20 mbar (m³/h)	Weight Peso (Kg)
		(mm)	(mm)	(mm)	(mm)	(mm)	(mm)	(mm)	(mm)		
FC5	40	146	131,5	48	129,5	G1"1/2	304,5	90,5	25	170	2,37
FC6	50	178	154,5	60	141,5	G2"	332,5	98,5	22	240	3,39
FC8	80	220	160	88	171,5	G3"	444	108,5	22	440	5,24
FC9	100	276	230	114	208	G4"	484	135	22	730	9,14

CARTRIDGE/CARTUCCIA SERIES/SERIE CL



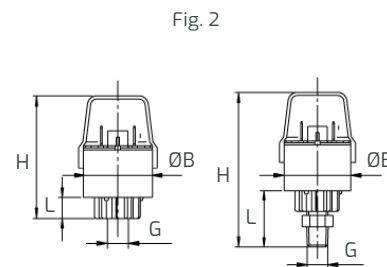
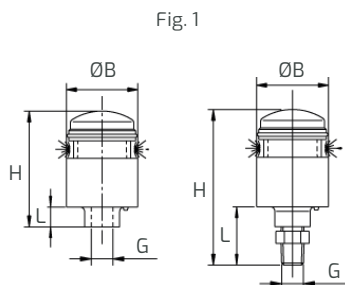
Cartridge dimensions \ Dimensioni cartuccia

Mod	Filter Filtro	Øe (mm)	Øi (mm)	Weight Peso (Kg)
CL5	FC5	104	264	0,51
CL6	FC6	134	290	0,93
CL8	FC8	155	395	1,50
CL9	FC9	202	421	2,11

Filter element material Materiale elemento filtrante	Degree of filtration nominal Grado di filtrazione normale
Paper Carta	25 µm
Polyester Poliestere	10 µm

DUST LOAD INDICATORS INDICATORE DI INTASAMENTO SERIES/SERIE IN

For filter series
Per filtri serie



The contact is normally open
Il contatto è normalmente aperto

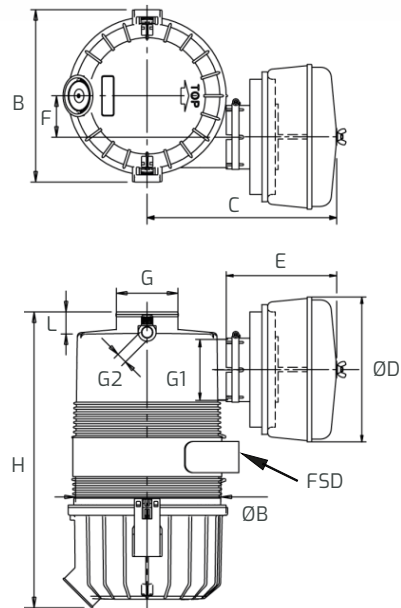
Dimensions \ Ingombri

Mod	Signal / Segnale	Fig	ØB (mm)	H (mm)	L (mm)	G (?)	Calibration / Taratura (mbar)
IN50M	Optical / Ottico	1	32,5	55	10	G1/8" M	50
IN50F	Optical / Ottico	1	32,5	72	28	G1/8" F	50
IN50ME	Electric / Elettrico	2	32,5	59	10	G1/8" M	50
IN50FE	Electric / Elettrico	2	32,5	76	28	G1/8" F	50

CARTRIDGE CYCLONE DOUBLE FILTER FILTRO DOPPIO A CARTUCCIA A CICLONE SERIES/SERIE **FD**

Standard version filter/cartridge dimensions and characteristic data

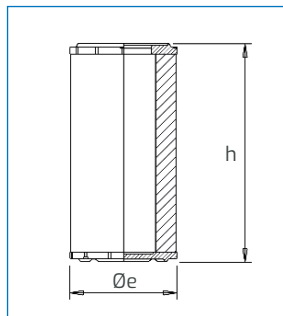
Ingombri e dati caratteristici
 del filtro/cartuccia in versione standard



Filter dimensions \ Dimensioni filtro

Mod	DN	B (mm)	ØB (mm)	C (mm)	ØD (mm)	E (?)	F (mm)	G (mm)	G1 (?)	G2 (?)	H (mm)	L (mm)	Flow rate/Portata Δp 20 mbar (m³/h)	Weight Peso (Kg)
FD5	40	180	146	205	143	135	45	51	51	G1/8" M	340	25	160	1,75
FD5	20	150	27	107	22	G3/4"	130	15	63,5	G1/8" M	359	28	235	1,95
FD5	25	150	34	107	16	G1"	140	15	89	G1/8" M	397	25	400	2,93
FD5	125	410	141	335	35	G5"	200	30	101	G1/8" M	486	41	600	4,42

CARTRIDGE/CARTUCCIA SERIES/SERIE **CD**



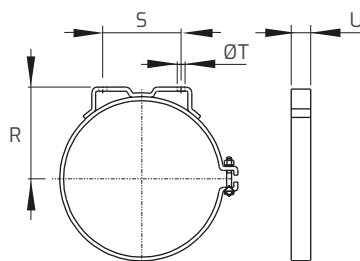
Cartridge dimensions \ Dimensioni cartuccia

Mod	Filter Filtro	Øe (mm)	Øi (mm)	h (mm)	Weight Peso (Kg)
CD5	FD5	105	61	296	0,40
CD6	FD6	128	84	311	0,55
CD8	FD8	162	90	342	0,93
CD9	FD9	206	106,5	418	1,56

BRACKET STAFFA SERIES/SERIE **FS/FSD**

For filter series
 Per filtri serie

FC **FD**



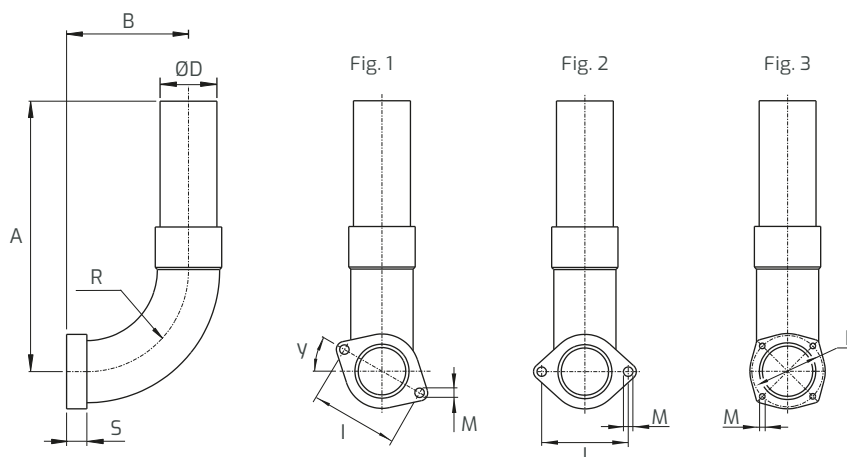
Dimensions \ Ingombri

Mod	Filter Filtro	R (mm)	S (mm)	T (mm)	U (mm)
FS5	FC5	80	79	13x9	20
FS5D	FC5	90	80	Ø9	50
FS6	FC6	100	95	13x9	22
FS6D	FC6	102	90	Ø9	50
FS8	FC8	120	107	13x9	25
FS8D	FC8	120	110	Ø9	50
FS9	FC9	146	127	Ø11,5	32
FS9D	FC9	148	127	11	80

MANIFOLD COLLETTORE SERIES/SERIE CA

For filter series
Per filtri serie

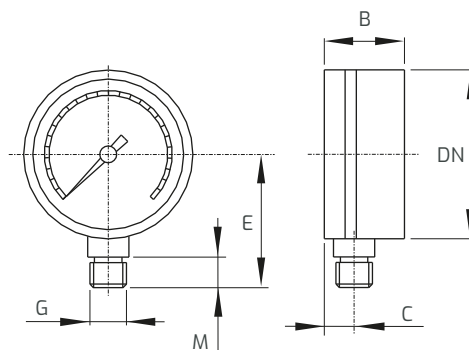
FA FL



Dimensions \ Ingombri

Mod	DN	A (mm)	B (mm)	ØD (mm)	I (mm)	M (mm)	R (mm)	S (mm)	y (°)	Fig. (m³/h)	Weight Peso (Kg)
CA4	32	220	90	42	75	7	80	15	30°	1	0,22
CA4V	32	220	90	42	64	7	80	15	-	2	0,22
CA4K	32	260	160	42	64	7	80	15	-	2	0,32
CA5	40	260	110	48	85	7	100	15	45°	1	0,43
CA5V	40	260	110	48	75	7	100	15	-	2	0,43
CA5K	40	300	180	48	75	7	100	15	-	2	0,55
CA6	50	320	135	60	85	7	126	15	45°	1	0,73
CA6V	50	320	135	60	85	7	126	15	-	2	0,73
CAB	80	380	185	88,5	120	7	180	15	-	3	1,60
CA9	100	400	235	113,9	150	9	220	20	-	3	3,14
CA10	125	450	300	140	210	18	280	20	-	3	5,88

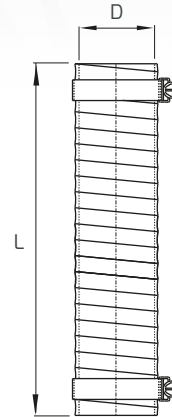
PRESSURE GAUGE/VACUUM GAUGE MANOMETRO/VUOTOMETRO SERIES/SERIE MC/MV



Dimensions \ Ingombri

Mod	Δp mbar	Accuracy Precisione (mm)	DN (mm)	B (mm)	C (mm)	E (mm)	G (mm)	M (mm)	Weight Peso (g)
MC040	0 ÷ 600	1,6%	63	27	10	54	G ¹ / ₄ "	13	99
MC050	0 ÷ 1000	1,6%	63	27	10	54	G ¹ / ₄ "	13	99
MV020	-600 ÷ 0	1,6%	63	27	10	54	G ¹ / ₄ "	13	99

FLEXIBLE SLEEVE MANICOTTO FLESSIBILE SERIES/SERIE FM

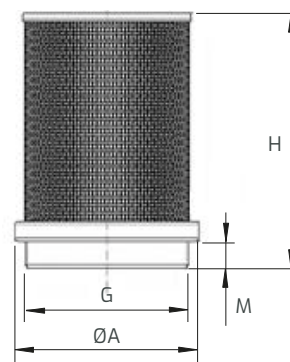


Dimensions \ Ingombri

Mod	DN	D (mm)	L (mm)	Min. radius of curvature Raggio di curvatura (mm)	Max pressure Pressione max (bar)	Max. negative pressure Depressione max (mbar)	Weight Peso (g)
FM1	15	22	200	15	2,8	650	60
FM2	20	30	200	15	2,8	650	65
FM3	25	32	200	16	2,6	650	90
FM4	32	45	200	21	2,6	560	135
FM4C	32	45	110	21	2,6	560	85
FM5	40	51	250	24	2,6	520	180
FM5C	40	51	130	24	2,6	520	100
FM6	50	64	250	31	2,4	480	200
FM6C	50	64	135	31	2,4	480	120
FM8	80	90	330	44	2,0	400	250
FM9	100	114	330	57	1,6	290	370
FM10	125	140	330	70	1,3	190	400

INTAKE PROTECTION PROTEZIONE IN ASPIRAZIONE SERIES/SERIE IP

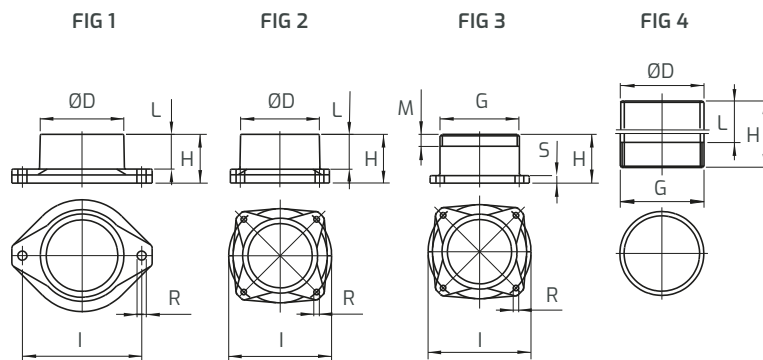
Filter for valves
Filtro per valvole



Dimensions \ Ingombri

Mod	DN	ØA (mm)	G (mm)	H (mm)	M (mm)	Degree of filtration Grado di filtrazione (mm)	Weight Peso (Kg)
IP4	32	50	G1 ¹ / ₄	75	10	1.200 µm	38
IP5	40	56	G1 ¹ / ₂	83	11	1.200 µm	47
IP6	50	69	G2"	98	13	1.200 µm	70
IP8	80	102	G3"	138	15	2.000 µm	194
IP8N	80	102	3"NPT	138	15	2.000 µm	194
IP9	100	129	G4"	153	16	2.000 µm	300
IP9N	100	129	4"NPT	153	16	2.000 µm	300

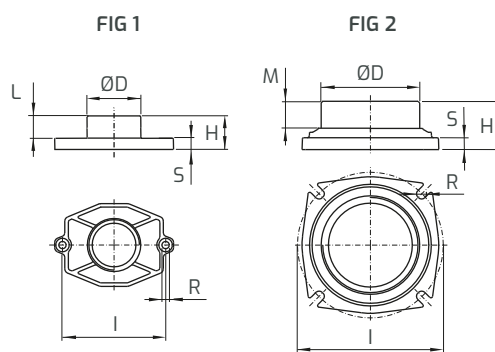
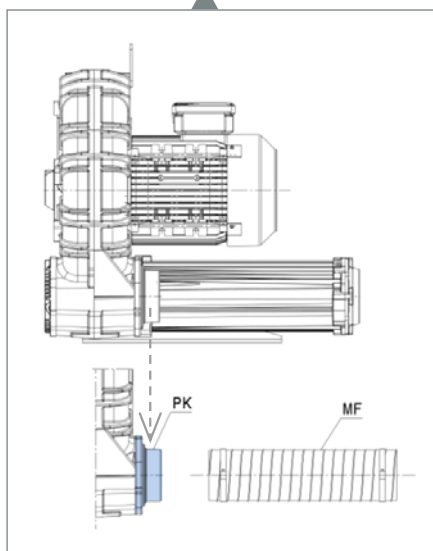
HOSE SLEEVE MANICOTTO PORTAGOMMA SERIES/SERIE **MP**



Dimensions \ Ingombri												
Mod	DN	ØD (mm)	G (mm)	H (mm)	I (mm)	L (mm)	M (mm)	R (mm)	S (mm)	Fig.	Weight/Peso (Kg)	
MP1	15	21	G1/2"	100	-	85	-	-	-	4	0,10	
MP2	20	27	G3/4"	100	-	85	-	-	-	4	0,12	
MP3	25	32	-	35	54,5	25	-	6,5	-	1	0,06	
MP4	32	42	-	35	75	25	-	6,5	-	1	0,07	
MP4V	32	42	-	35	64	25	-	6,5	-	1	0,07	
MP5	40	48	-	35	85	25	-	6,5	-	1	0,10	
MP5V	40	48	-	35	75	25	-	6,5	-	1	0,10	
MP6	50	60	-	35	85	25	-	6,5	-	1	0,12	
MP8	80	88	-	45	120	32	-	6,5	-	2	0,24	
MP9	100	114	G4"	100	-	80	-	-	-	4	0,88	
MP10	125	140	-	62	210	52	-	17	-	2	2,40	
MP10G	125	-	G5"	62	210	-	35	17	10	3	2,40	
MP10N	125	-	5"NPT	62	210	-	35	17	10	3	2,40	

HOSE FLANGE FLANGIA PORTAGOMMA SERIES/SERIE **PK**

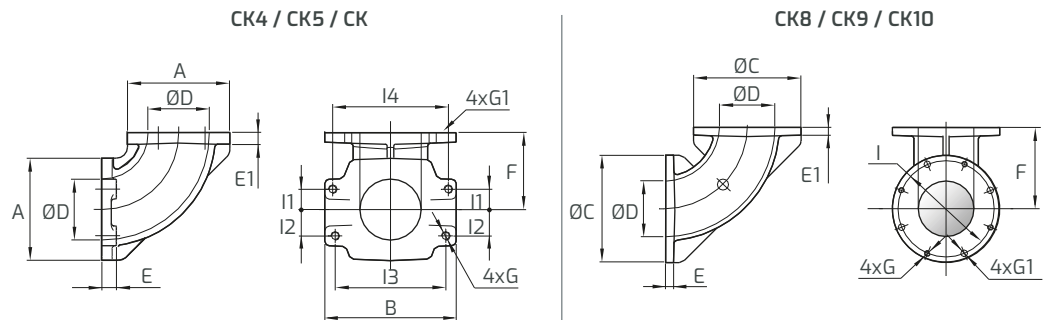
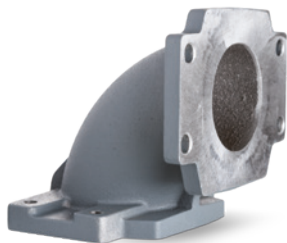
For blower
Per soffianti **K/e**



Dimensions \ Ingombri									
Mod	DIN	ØD (mm)	H (mm)	I (mm)	L (mm)	R (mm)	S (mm)	Fig.	Weight Peso (g)
PK5	40	48	30	92	20	6,5	10	1	90
PK6	50	60	50	110	35	8,5	10	1	270
PK6A	50	60	60	130	35	9	11	2	335
PK8	80	88	43	130	24	9	11	2	300
PK9	100	113	46	150	27	9	11	2	385

MANIFOLD COLLETTORE SERIES/SERIE CK

For blower
Per soffianti **K/e**

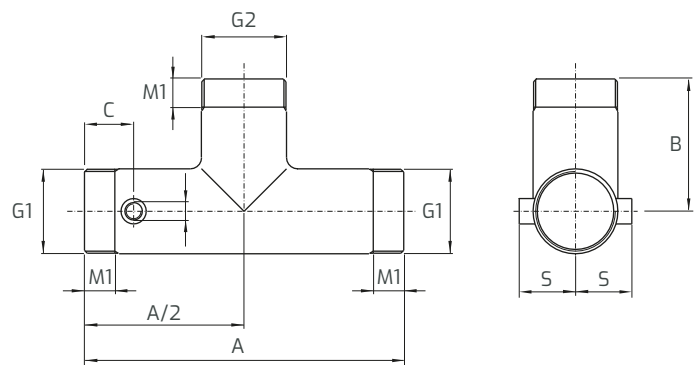


Dimensions \ Ingombri

Mod	DN	A (mm)	B (mm)	ØC (mm)	ØD (bar)	E (mbar)	E1 (mbar)	F (mbar)	4xG (mbar)	4xG1 (mbar)	I (mbar)	I1 (mbar)	I2 (mbar)	I3 (mbar)	I4 (mbar)	Weight Peso (g)
CK5	40	80	100	-	43	11,5	7,0	56	M6	7	-	17,6	17,6	85	85	0,50
CK6	50	92	118	-	55	13,0	10,5	69	M8	9	-	18,3	23,8	99,4	104	0,70
CK8	80	-	-	145	75	10,5	10,5	110	M8	9	130	-	-	-	-	1,37
CK9	100	-	-	165	90	10,5	10,5	132	M8	9	150	-	-	-	-	1,77
CK10	125	-	-	220	128	10,5	10,5	192	M8	9	190	-	-	-	-	3,82

VALVE HOLDER PORTAVALVOLA SERIES/SERIE PV

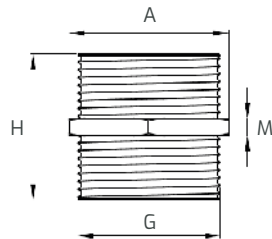
For valves
Per valvole **VRL**



Dimensions \ Ingombri

Mod	DN	A (mm)	B (mm)	C (mm)	2xG (?)	G1 (?)	G2 (mm)	M1 (mm)	M2 (mm)	S (mm)	Weight/Peso (Kg)
PV56	40	325	95	83	G ^{1/4} "	G1" 1/2	G2"	15	21,5	40	1,73
PV66	20	27	G ^{3/4} "	100	G ^{1/4} "	G2"	G2"	-	-	4	0,12
PV86	25	32	-	35	G ^{1/4} "	G3"	G2"	6,5	-	1	0,06
PV88	32	42	-	35	G ^{1/4} "	G3"	G3"	6,5	-	1	0,07
PV96	32	42	-	35	G ^{1/4} "	G4"	G2"	6,5	-	1	0,07
PV98	40	48	-	35	G ^{1/4} "	G4"	G3"	6,5	-	1	0,10
PV99	40	48	-	35	G ^{1/4} "	G4"	G4"	6,5	-	1	0,10
PV109	50	60	-	35	G ^{1/4} "	G5"	G4"	6,5	-	1	0,12

NIPPLE
NIPPLO
SERIES/SERIE **NP**



Dimensions \ Ingombri

Mod	DN	A (mm)	G (?)	H (mm)	M (mm)	Weight/Peso (Kg)
NP4	32	48	G1 ¹ / ₄	58	12,5	0,27
NP5	40	54	G1 ¹ / ₂	60	11	0,28
NP6	50	70	G2"	70	13,5	0,52
NP8	80	100	G3"	84	14,5	1,13
NP9	100	130	G4"	97	13,5	1,86

FLANGE
FLANGIA
SERIES/SERIE **VK**

For valves
Per valvole **VRL**

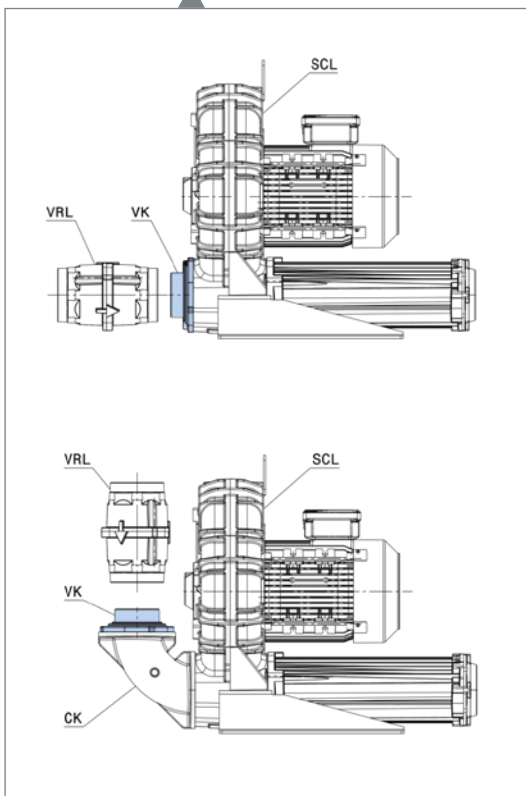


FIG 1

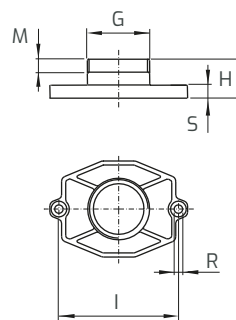
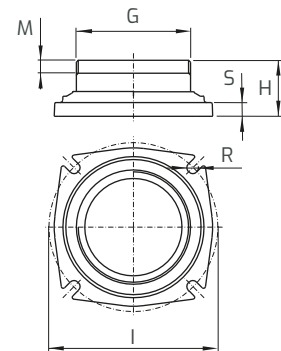


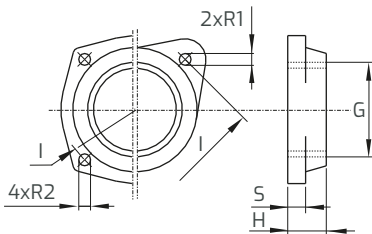
FIG 2



Dimensions \ Ingombri

Mod	DIN	G (mm)	H (mm)	I (mm)	M (mm)	R (mm)	S (mm)	Fig.	Weight Peso (g)
VK5G	40	G2"	47	92	17	6,5	10	1	310
VK6G	50	G2"	50	110	17	8,5	10	1	265
VK6AG	50	G2"	60	130	12	9	11	2	345
VK8G	80	G3"	43	130	10	9	11	2	290
VK9G	100	G4"	46	150	12	9	11	2	360
VK5N	40	1 ¹ / ₂ NPT	30	92	15	6,5	10	1	85
VK6N	50	2" NPT	50	110	24	8,5	10	1	265
VK6AN	50	2" NPT	60	130	19	9	11	2	345
VK8N	80	3" NPT	44	130	20	9	11	2	280
VK9N	100	4" NPT	46	150	23	9	11	2	345

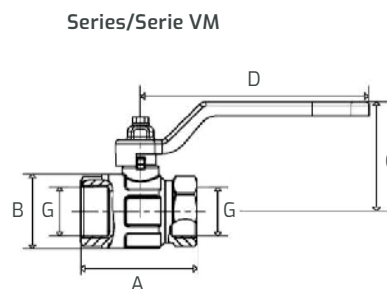
THREADED FLANGE FLANGIA FILETTATA SERIES/SERIE TF



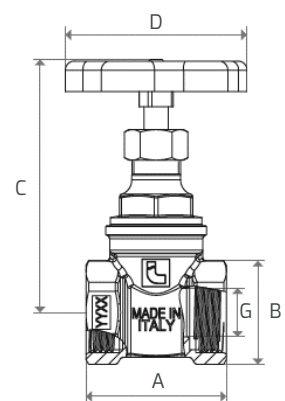
Dimensions \ Ingombri

Mod	DIN	G (mm)	H (mm)	I (mm)	2xR1 (mm)	4xR2 (mm)	S (mm)	Weight / Peso (g)
TF3G	25	G1"	18	54,5	6,5	-	10	47
TF4G	32	G1 ¹ / ₄ "	18	75	6,5	-	10	95
TF4VG	32	G1 ¹ / ₄ "	18	64	6,5	-	10	50
TF5G	40	G1 ¹ / ₂ "	18	85	6,5	-	10	130
TF5VG	40	G1 ¹ / ₂ "	18	75	6,5	-	10	80
TF6G	50	G2"	18	85	6,5	-	10	100
TF8G	80	G3"	25	120	-	6,5	13	200
TF9G	100	G4"	25	150	-	9	13	285
TF10G	125	G5"	35	210	-	17	13	770
TF3N	25	1"NPT	18	54,5	6,5	-	10	47
TF4N	32	1 ¹ / ₄ NPT	18	75	6,5	-	10	95
TF4VN	32	1 ¹ / ₄ NPT	18	64	6,5	-	10	50
TF5N	40	1 ¹ / ₂ NPT	18	85	6,5	-	10	130
TF5VN	40	1 ¹ / ₂ NPT	18	75	6,5	-	10	80
TF6N	50	2" NPT	18	85	6,5	-	10	100
TF8N	80	3" NPT	25	120	-	6,5	13	200
TF9N	100	4" NPT	25	150	-	9	13	285
TF10N	125	5" NPT	35	210	-	17	13	770

BALL VALVE / GATE VALVE VALVOLA A SFERA / SARACINESCA SERIES/SERIE VM/VN



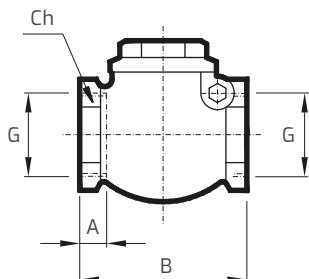
Series/Serie VN



Dimensions \ Ingombri

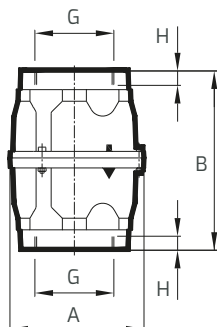
Mod	DIN	A (mm)	B (mm)	C (mm)	D (mm)	G (mm)	Weight / Peso (Kg)
VM3	25	70	45,5	59	6,5	G1"	0,42
VM4	32	80,5	57	75	6,5	G1 ¹ / ₄ "	0,68
VM5	40	94,5	70	81	6,5	G1 ¹ / ₂ "	1,03
VM6	50	112,5	84	96	6,5	G2"	1,63
VN8	80	83	102,7	202,1	6,5	G3"	-
VN9	100	100	132,4	236,9	6,5	G4"	-

NON-RETURN VALVE
VALVOLA DI NON RITORNO
SERIES/SERIE **VC**



Dimensions \ Ingombri						
Mod	DN	A (mm)	B (?)	G (?)	Ch Hex / Esagono (mm)	Weight Peso (Kg)
VC1	15	8	G1"1/4	G1"1/2	25	0,16
VC2	20	8	G1"1/2	G1"3/4	32	0,33
VC3	25	10	G2"	G1"	38	0,38
VC4	32	10	G3"	G1"1/4	47	0,46
VC5	40	10	G4"	G1"1/2	55	0,74
VC6	50	11	G4"	G2"	67	1,02
VC8	80	16	G4"	G3"	95	2,44
VC9	100	20	G4"	G4"	124	3,90
VC10	125	22	G4"	G5"	150	6,97

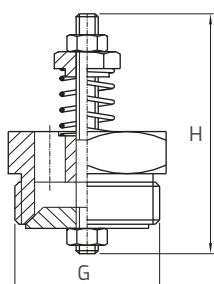
VACUUM/PRESSURE RELIEF VALVE
VALVOLA LIMITATRICE VUOTO/PRESSIONE
SERIES/SERIE **VRL**



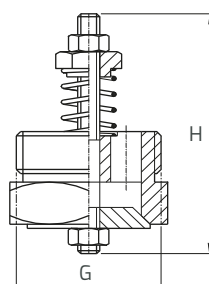
Dimensions \ Ingombri						
Mod	DN	A (mm)	B (mm)	G (mm)	H (mm)	Weight Peso (Kg)
VRL6G	50	102	175	G2"	12	0,89
VRL6HPG	50	102	175	G2"	12	0,89
VRL8G	80	135	190	G3"	15	2,02
VRL8HPG	80	135	190	G3"	15	2,02
VRL9G	100	160	206	G4"	18	2,81
VRL6N	50	102	175	2"NPT	12	0,89
VRL6HPN	50	102	175	2"NPT	12	0,89
VRL8N	80	135	190	3"NPT	15	2,02
VRL8HPN	80	135	190	3"NPT	15	2,02
VRL9N	100	160	206	4"NPT	18	2,81

VACUUM/PRESSURE RELIEF VALVE
VALVOLA LIMITATRICE VUOTO/PRESSIONE
SERIES/SERIE **RV/VLA**

Mod RV3

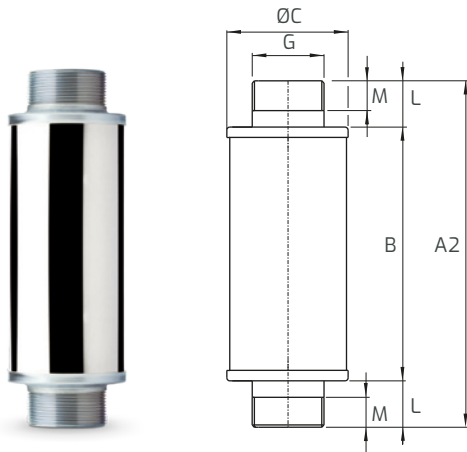


Mod VLA3



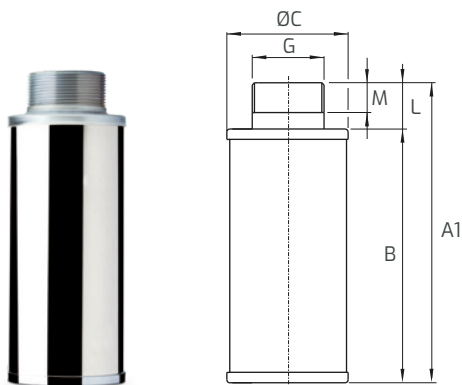
Dimensions \ Ingombri				
Mod	DN	G (mm)	H (mm)	Weight Peso (g)
RV3	25	G1"	57	70
VLA3	25	G1"	57	70

IN LINE SILENCER SILENZIATORE IN LINEA SERIES/SERIE SI



Dimensions \ Ingombri								
Mod	DN	A2 (mm)	B (mm)	ØC (mm)	G (?)	L (mm)	M (mm)	Weight Peso (Kg)
SI4	32	210	140	72,4	G1 ¹ / ₄	35	20	0,83
SI5	40	240	170	81,9	G1 ¹ / ₂	35	22	1,06
SI6	50	290	200	91,6	G2"	45	25	1,5
SI8	80	435	345	152,6	G3"	45	30	3,56
SI9	100	485	430	169	G4"	27	20	3,90
SI9N	100	485	430	169	4"NPT	27	20	3,90

FINAL SILENCER SILENZIATORE FINALE SERIES/SERIE SS



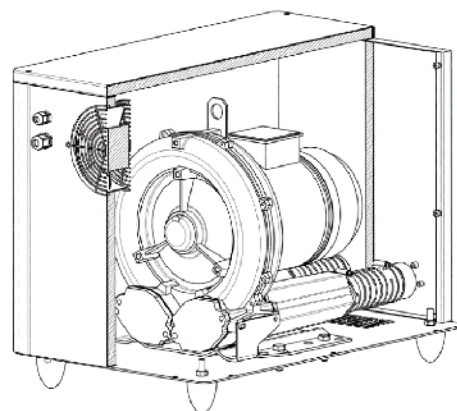
Dimensions \ Ingombri								
Mod	DN	A2 (mm)	B (mm)	ØC (mm)	G (?)	L (mm)	M (mm)	Weight Peso (Kg)
SS4	32	173	138	72,8	G1 ¹ / ₄	35	20	0,66
SS5	40	202	167	82,1	G1 ¹ / ₂	35	22	0,89
SS6	50	245	200	91,6	G2"	45	25	1,26
SS8	80	395	350	152,5	G3"	45	30	3,19
SS9	100	465	430	169	G4"	27	20	4,10
SS9N	100	465	430	169	4"NPT	27	20	4,10

SOUNDPROOF CABIN

CABINA AFONA

SERIES/SERIE IH

MOD IH1/IH2/IH4/IH5



PERFORMANCE OF BLOWERS (MOR Wide Range version) INSTALLED IN SOUNDPROOF CABIN
PRESTAZIONI DELLE SCL (versione MOR Wide Range) INSTALLATE NELLA CABINA AFONA

Mod	Blower SCL	Installed power	Differential pressure	Mod	Blower SCL	Installed power	Differential pressure
		Potenza installata (kW)	Pressione differenziale (mbar)			Potenza installata (kW)	Pressione differenziale (mbar)
IH1	K03-MS	0,37	-75/+85	IH4	R20-MD	0,75	-275/+300
		0,42	-75/+75			0,90	-275/+250
		0,55	-100/+125			1,1	-275/+375
		0,65	-150/+175			1,3	-325/+425
		0,75	-125/+125			1,1	-275/+300
IH3	K04-MS	0,90	-100/+100		R30-MD	1,3	-300/+275
		1,1	-175/+175			1,5	-325/+400
		1,3	-150/+150			1,7	-350/+400
		1,5	-150/+225			2,2	-325/+400
		1,7	-225/+225			R40-MD	2,6
1,1	-105/+105	3,0	-325/+475				
1,3	-75/+75	3,5	-350/+475				
IH5	K05-MS	1,5	-150/+150	IH5	K06-MS	2,2	-135/+135
		1,7	-135/+135			2,2	-135/+135
		2,2	-215/+225			2,6	-100/+100
		2,6	-235/+325			3,0	-215/+215
		3,0	-215/+275			3,5	-200/+200
3,5	-235/+235	4,0	-245/+275				
2,2	-135/+135	4,8	-250/+300				

Fan characteristics (single-phase) \ Caratteristiche del ventilatore (monofase)

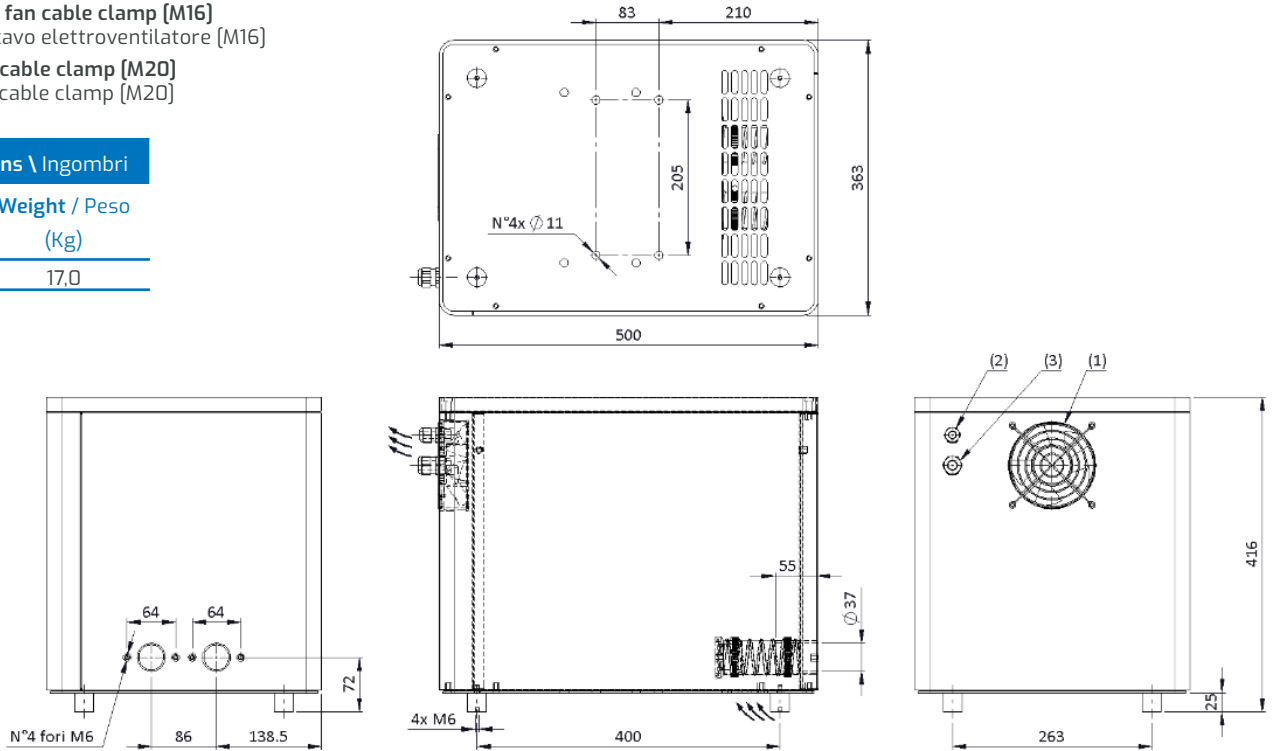
	IH1	IH3	IH4	IH5
Frequency / Frequenza [Hz]	50	60	50	60
Power / Potenza [W ±10%]	18	15	46	44
Power supply / Alimentazione [V]	220 - 240		230 ± 10%	
Nom. absorption / Assorbimento nom. [A ±10%]	0,13	0,09	0,30	0,28
Protection / Protezione	IP 44		IP 54	
Phases / Fasi	1			
Poles / Poli	2			
Operating temperature / Temperatura di esercizio	-20°C to +70°C			

MOD. IH1

- 1 Electric axial fan
Elettroventilatore assiale
- 2 Electric fan cable clamp [M16]
Pressacavo elettroventilatore [M16]
- 3 Blower cable clamp [M20]
Blower cable clamp [M20]

Dimensions \ Ingombri

Mod	Weight / Peso (Kg)
IH1	17,0

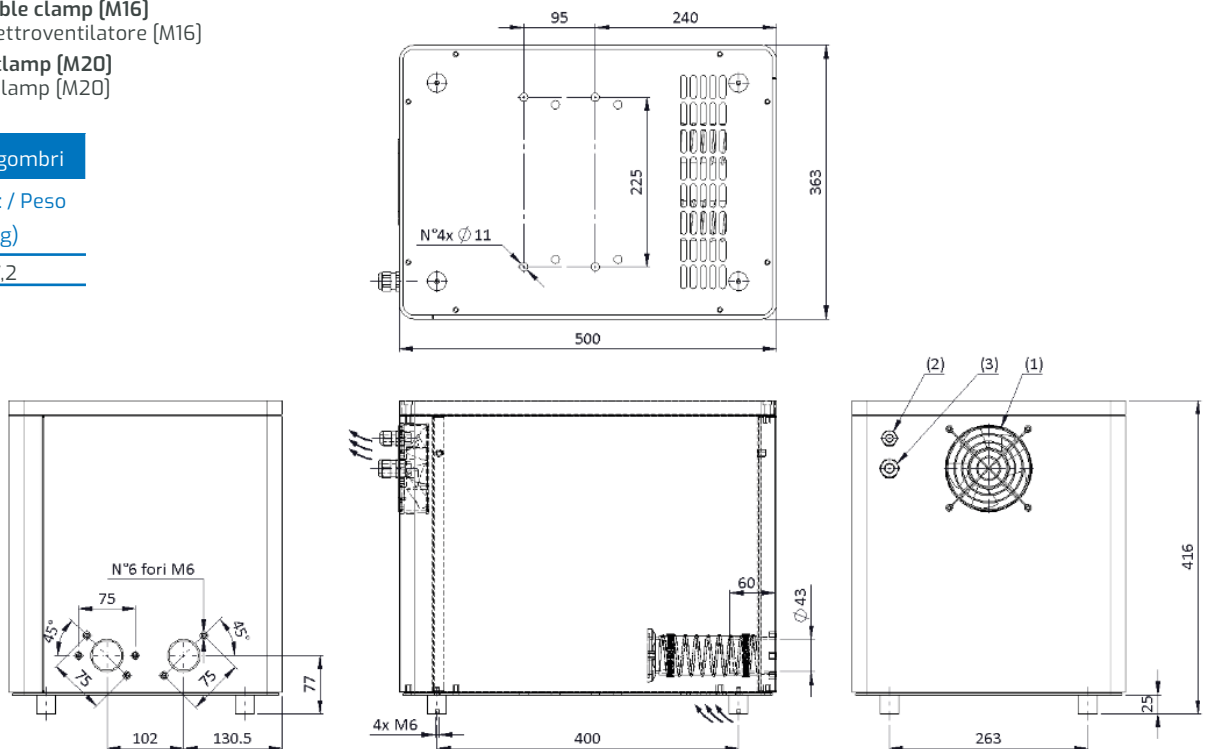


MOD. IH2

- 1 Electric axial fan
Elettroventilatore assiale
- 2 Electric fan cable clamp [M16]
Pressacavo elettroventilatore [M16]
- 3 Blower cable clamp [M20]
Blower cable clamp [M20]

Dimensions \ Ingombri

Mod	Weight / Peso (Kg)
IH2	17,2

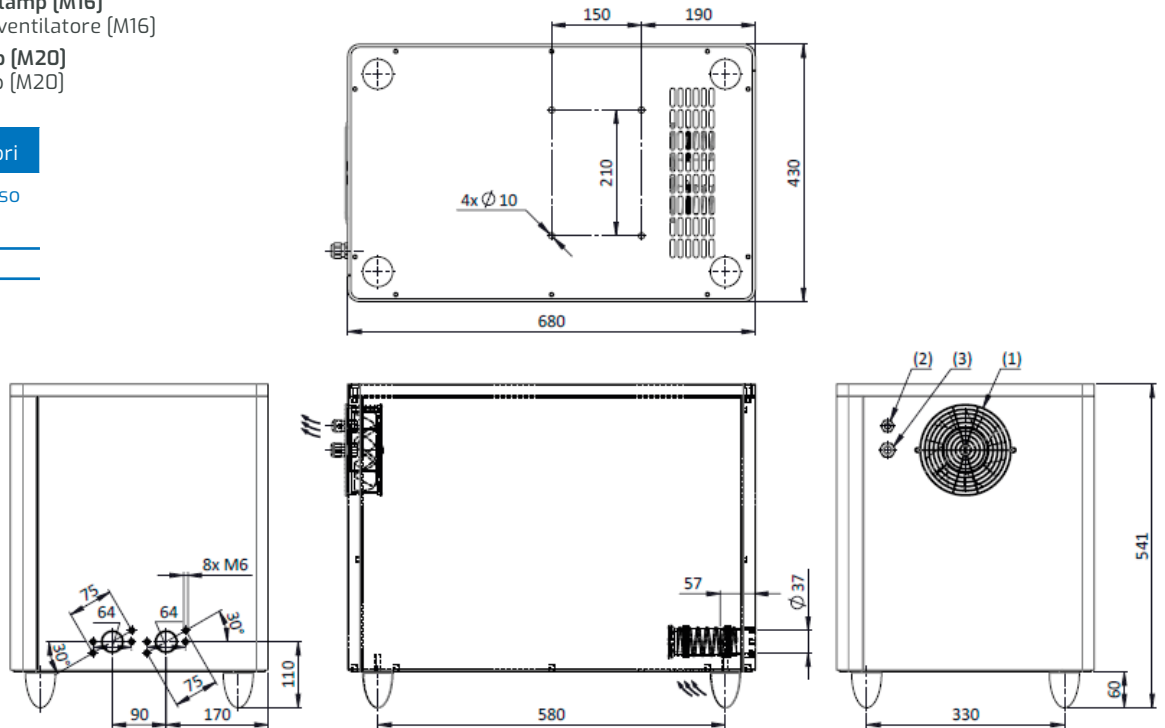


MOD. IH4

- 1 Electric axial fan
Elettroventilatore assiale
- 2 Electric fan cable clamp [M16]
Pressacavo elettroventilatore [M16]
- 3 Blower cable clamp [M20]
Blower cable clamp [M20]

Dimensions \ Ingombri

Mod	Weight / Peso (Kg)
IH1	27.7

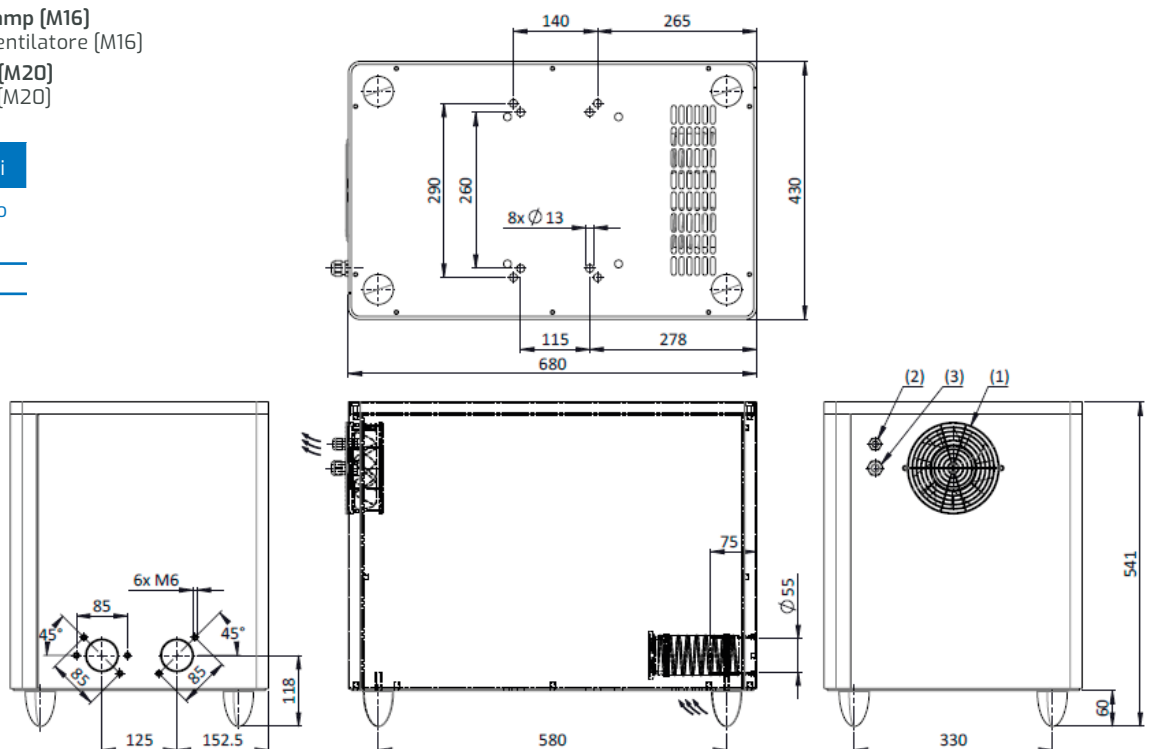


MOD. IH5

- 1 Electric axial fan
Elettroventilatore assiale
- 2 Electric fan cable clamp [M16]
Pressacavo elettroventilatore [M16]
- 3 Blower cable clamp [M20]
Blower cable clamp [M20]

Dimensions \ Ingombri

Mod	Weight / Peso (Kg)
IH2	28.0

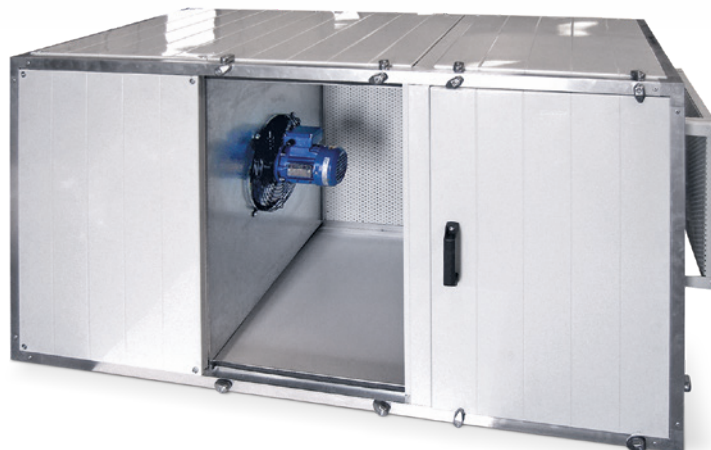


SOUNDPROOF CABIN

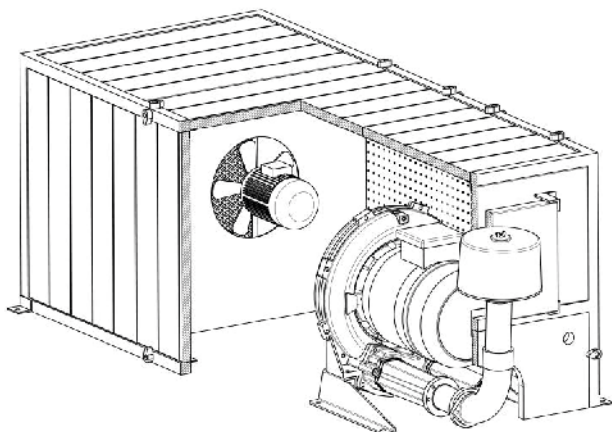
CABINA AFONA

SERIES/SERIE **IH**

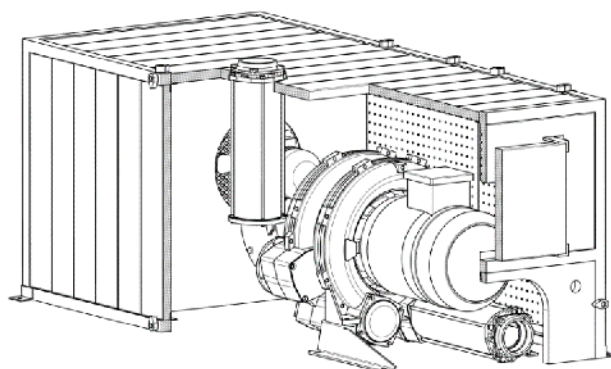
MOD IH7R/IH7/IH8/IH9/
IH10/IH11/IH12/IH13



Mod IH7R/IH7/IH9/IH10/IH13



Mod IH8/IH11/IH12



Electric fan characteristics \ Caratteristiche dell'elettroventilatore

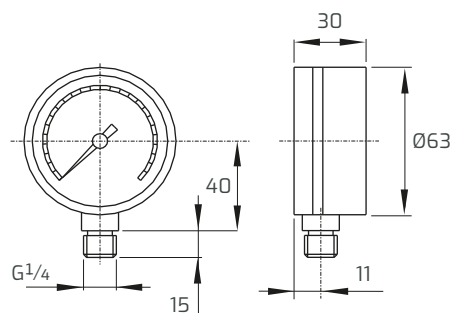
	IH7/IH7R/IH8/IH9/IH10/IH11/IH12/IH13	
Frequency / Frequenza [Hz]	50	60
Power / Potenza [W ±10%]	0,12	0,14
Power supply / Alimentazione [V]	230 - 400	275 - 480
Cos φ / Cos φ	0,69	
Nom. absorption / Assorbimento nom. [A ±10%]	0,70 - 0,44	
Protection / Protezione	IP55	
Insulation / Isolamento	Class F	
Poles / Poli	Class F	
Phases / Fasi	IP55	

ACCESSORIES SUITABLE FOR ATEX ENVIRONMENT ACCESSORI IDONEI PER AMBIENTE ATEX

PRESSURE GAUGE MANOMETRO SERIES/SERIE MC/MA

Bourdon tube pressure gauge in steel, ideal for industrial-type use

Manometro a lancetta a tubo di Bourdon costruito in acciaio, ideale per usi di tipo industriale



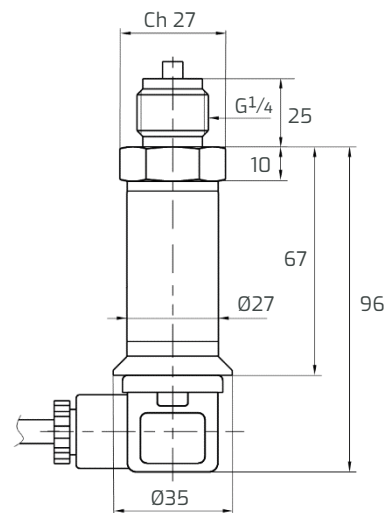
Characteristics \ Caratteristiche

	MC030	MA040
ATEX classification / Classificazione ATEX	II 2 GDc T6	
Range / Range	0 ... 1000 mbar	-1000 ... 0 mbar
Accuracy / Precisione	1.6% FS	
Mechanical connection / Connessione meccanica	G1/4"	
Protection / Protezione	IP65	

PRESSURE TRANSDUCER TRASDUTTORE DI PRESSIONE SERIES/SERIE TC/TA

Pressure transducer, accurate and reliable, suitable for use in heavy industrial environments. Allows acquisition of status and control of the system in question

Trasduttore di pressione, preciso ed affidabile, adatto a lavorare in ambienti industriali gravosi. Permette l'acquisizione dello stato ed il controllo del sistema in esame



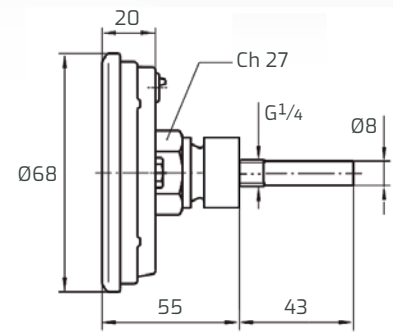
Characteristics \ Caratteristiche

	TC420	TC010	TA420	TA010
ATEX classification / Classificazione ATEX	II 1 GD - Ex ia IIC T5			
Range / Range	0 ... 1000 mbar		-1000 ... 0 mbar	
Accuracy / Precisione	<0.3% FS ¹			
Mechanical connection / Connessione meccanica	G1/4"			
Power supply / Alimentazione	14-28 VDC			
Output signal / Segnale in uscita	4-20 [mA]	4-20 [mA]	4-20 [mA]	4-20 [mA]
Electrical connection / Connessione elettrica	DIN 43650 plug			
Protection / Protezione	IP 65			

BIMETALLIC THERMOMETER TERMOMETRO BIMETALLICO SERIES/SERIE TE

Bimetallic thermometer for industrial use in stainless steel

Termometro bimetallico ad uso industriale in acciaio inox



Characteristics \ Caratteristiche

	TE0160
ATEX classification / Classificazione ATEX	II 2 GDc Tx
Range / Range	20°C ... 140°C
Accuracy / Precisione	1% FS
Mechanical connection / Connessione meccanica	G1/4"
Protection / Protezione	IP65

FILTER FILTRO SERIES/SERIE FF

A device that stops particles of dust or debris carried by the gas, protecting the side channel blower as well as possible adjustment and safety devices.

È un dispositivo che impedisce il passaggio di particelle di polvere o detriti portati dal gas proteggendo la Soffiante a Canale Laterale oltre ad eventuali dispositivi di regolazione e sicurezza.



Filter dimensions \ Ingombri filtro

Mod	Flanged connections Attacchi flangiati	Filtration degree Grado di filtrazione (µm)	Weight Peso (Kg)
FF40J10		10	
FF40J20	DIN 40	20	2,55
FF40J50		50	
FF50J10		10	
FF50J20	DIN 50	20	2,07
FF50J50		50	

Cartridge dimensions \ Ingombri cartuccia

Mod	Filter Filtro	Dimension Dimensioni (mm)	Weight Peso (Kg)
25CF10M	FF40J10	140 x 105 x35	56
	FF50J10		
25CF20M	FF40J20		
	FF50J20		
25CF50M	FF40J50		
	FF50J50		



ANTIVIBRATION JOINTS GIUNTI ANTIVIBRANTI SERIES/SERIE FM

A device allowing the machine to be uncoupled from the system, preventing the transmission of vibration and allowing the adjustment of any misalignments.

È un dispositivo che consente di disaccoppiare la macchina dall'impianto, prevenendo la trasmissione di vibrazioni e consentendo di recuperare eventuali disallineamenti.

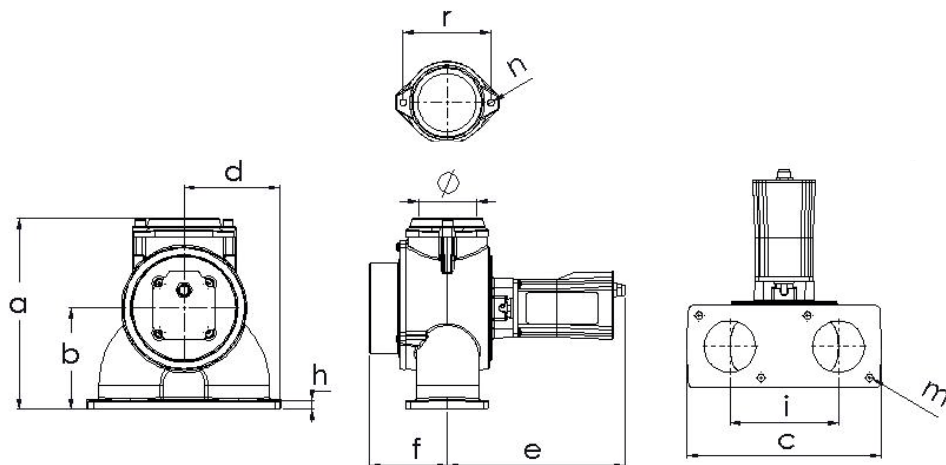


Dimensions \ Ingombri

Mod	DN	PN	mod SCL	Weight /Peso (Kg)
25FM6X	DIN 50	16	K05MS Atex 2G - Atex 2G/3G	8
			K06MS Atex 2G - Atex 2G/3G	
			R20-MD Atex 2G - Atex 2G/3G	
25FM5X	DIN 40	16	R30-MD Atex 2G - Atex 2G/3G	7
			R40-MD Atex 2G - Atex 2G/3G	



FLOW REVERSING VALVE VALVOLA DI INVERSIONE DEL FLUSSO SERIES/SERIE VI



Dimensions \ Ingombri

Mod	a (mm)	b (mm)	c (mm)	d (mm)	e (mm)	f (mm)	h (mm)	i (mm)	m (mm)	n (mm)	r (mm)	Ø (mm)
VI-6	184	98	188	94	175	78	10	105	7	10	85	2" - 1 1/2"

Specifications \ Caratteristiche

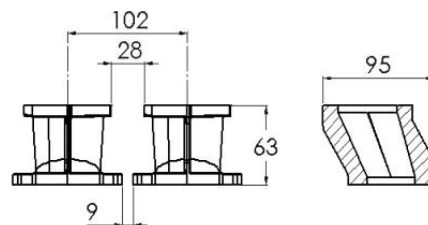
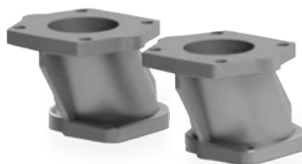
Maximum cycle time from -67.5° to +67.5° Tempo massimo ciclo da -67.5° a +67.5°	0,35 sec.
Maximum cycle time from 0° to +67.5° Tempo massimo ciclo da 0° a +67.5°	0,2 sec.
Maximum cycle time from -67.5° to 0° Tempo massimo ciclo da -67.5° a 0°	0,2 sec.
Temperature of sucked fluid (air) Temperatura fluido aspirato (aria)	-15°C/+40°C
Reference density of fluid Densità di riferimento del fluido	1.20 Kg/m ³
Ambient temperature range Range di temperatura ambiente	-15°C/+40°C

Electric motor specifications \ Caratteristiche

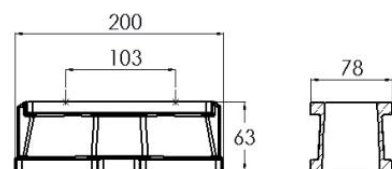
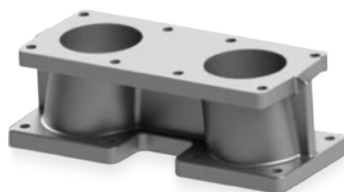
Holding torque / Coppia statica	1,2 Nm
Resolution / Risoluzione	1.600 counts per rev.
Supply voltage / Tensione di alimentazione	24 VDC
No. rev. / N° di giri	0-600 RPM
Rated power / Potenza nominale	74W
Rotor inertia / Inerzia rotore	0,3 Kg/cm
Weight / peso	0,9 Kg
Protection class / Classe di protezione	IP55

ADAPTERS FOR SCL/ADATTATORI PER SCL

ADAPTER FOR SCL K04 ADATTATORE PER SCL K04



ADAPTER FOR SCL K05 - K06 ADATTATORE PER SCL K05 - K06



FLOW REVERSING VALVE
VALVOLA DI INVERSIONE DEL FLUSSO
SERIES/SERIE VS



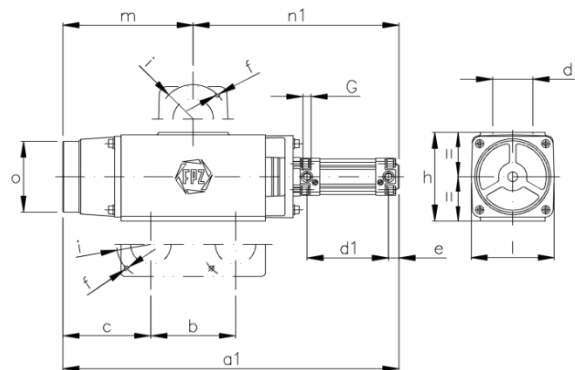
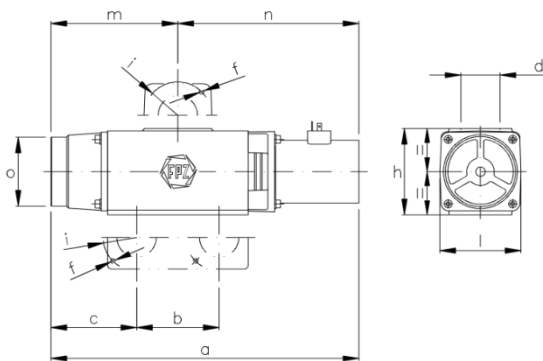
WITH ELECTRIC ACTUATOR
CON ATTUATORE ELETTRICO

Thruster electromagnet Elettromagnete di spinta		
ED insertion ratio Rapporto di inserzione ED	60% of the cycle time 60% del tempo ciclo	
Maximum cycle time / Tempo ciclo max.	5 min.	
Power / Potenza	54W	56W
Standard power voltage Tensione di alimentazione standard	24Vcc	110-220 Vca
Operating temperature Temperatura di esercizio	-5°C - +40°C	

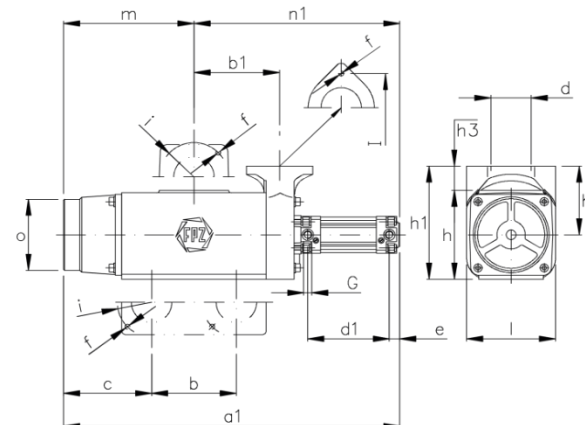
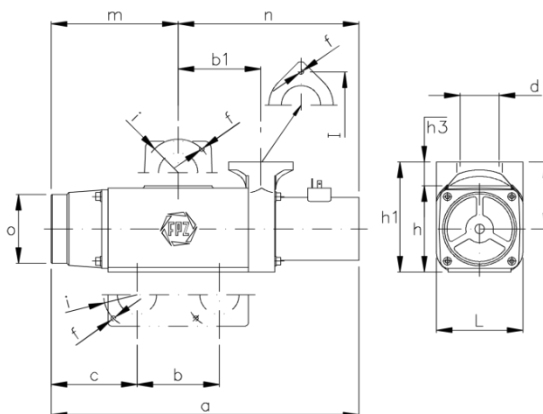
WITH PNEUMATIC DRIVE
CON ATTUATORE PNEUMATICO

Pneumatic thruster piston Pistone pneumatico di spinta	Double effect Doppio effetto
Maximum pressure / Pressione max.	10 Bar
Air consumption / Consumo aria	0.02 litri / ciclo
Operating temperature Temperatura di esercizio	-5°C - +40°C

VERSION O / VERSIONE O



VERSION P / VERSIONE P

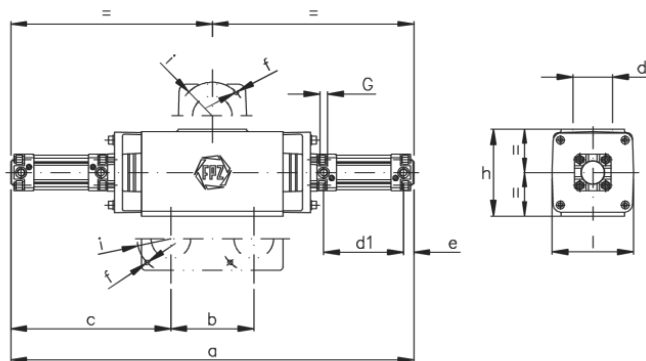


Dimensions \ Ingombri

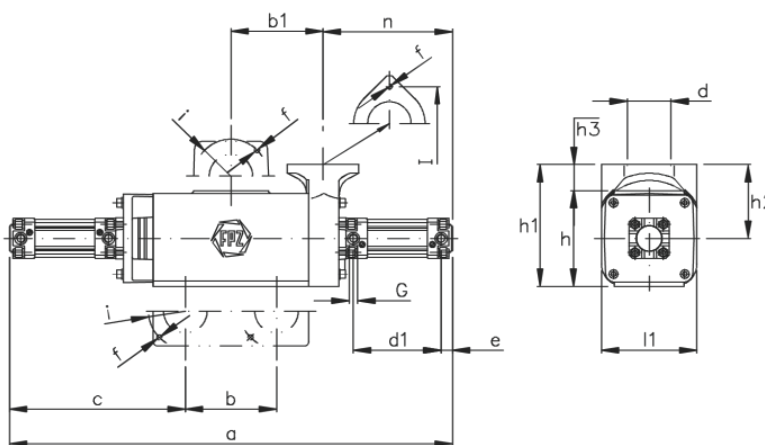
Mod	a	a1	b	b1	c	d	d1	e	f	G	H	h1	h2	h3	i	l	m	n	n1	o
	(mm)	(mm)	(mm)	(mm)	(mm)	(mm)	(mm)	(mm)	(mm)	(mm)	(mm)	(mm)	(mm)	(mm)	(mm)	(mm)	(mm)	(mm)	(mm)	(mm)
VS-6	392	417	105	106	109	101	50	13	2xM6	1/8"	110	140	85	30	85	110	162	260	255	88
VS-8	485	510	152	165	134	101	80	13	4xM6	1/8"	160	225	145	65	120	150	210	275	300	110

WITH PNEUMATIC DRIVE / CON ATTUATORE PNEUMATICO

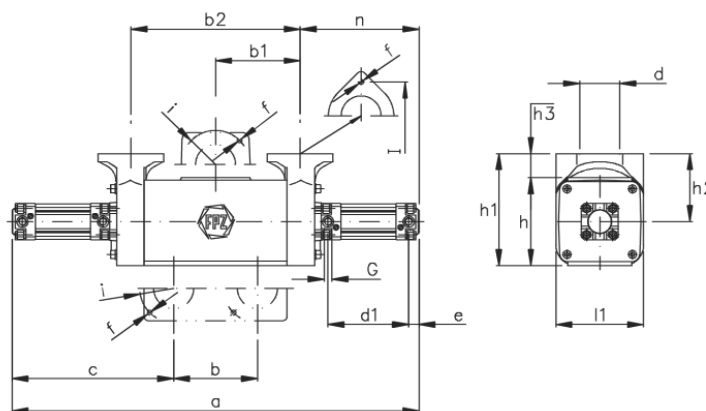
VERSION Y / VERSIONE Y



VERSION H / VERSIONE H



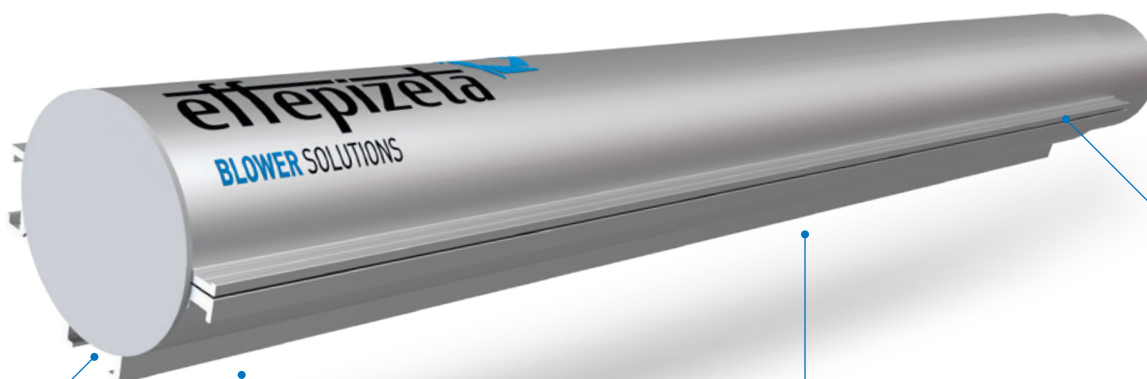
VERSION K / VERSIONE K



Dimensions \ Ingombri

Mod	a	b	b1	B2	c	d	d1	e	f	G	h	h1	h2	h3	i	l	L1	n
	(mm)	(mm)	(mm)	(mm)	(mm)	(mm)	(mm)	(mm)	(mm)	(mm)	(mm)	(mm)	(mm)	(mm)	(mm)	(mm)	(mm)	(mm)
VS-6	510	105	106	212	203	50	101	13	2xM6	1/8"	110	140	85	30	85	100	110	149
VS-8	600	152	165	330	224	80	101	13	4xM6	1/8"	160	225	145	65	120	150	150	135

**ADJUSTABLE AIR KNIVES
MADE OF ANODIZED ALUMINUM ALLOY**
LAMA D'ARIA REGOLABILE
IN LEGA DI ALLUMINIO

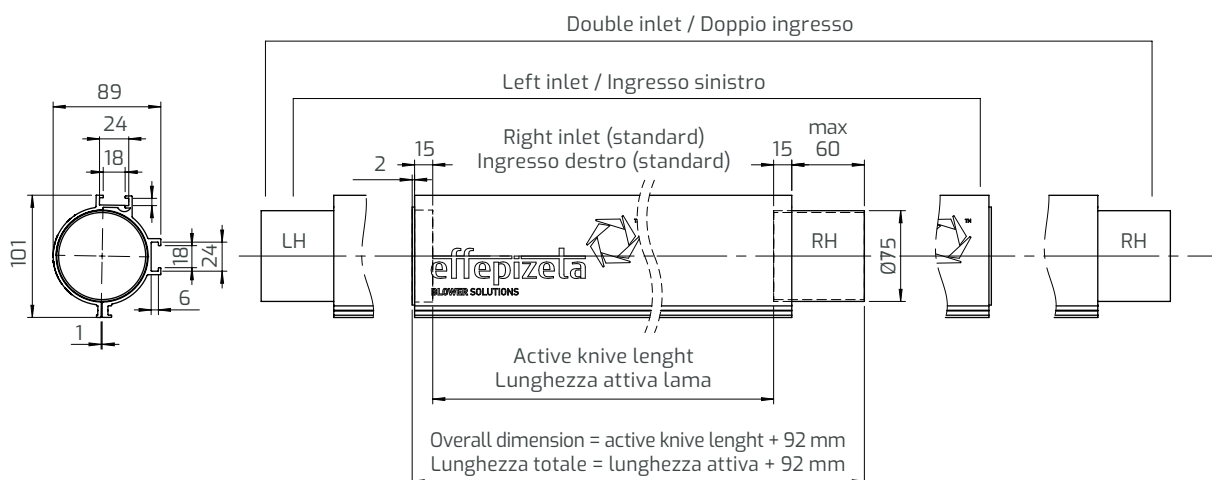


**FITTINGS TO AID
INSTALLATION**
SUPPORTI
PER FACILITARE
L'INSTALLAZIONE

**ANODIZED ALUMINUM
ALLOY CONSTRUCTION**
COSTRUZIONE
IN LEGA DI ALLUMINIO
ANODIZZATO

**AVAILABLE IN
VARIOUS SIZES AND
CONFIGURATIONS**
DISPONIBILI
IN VARIE MISURE
E CONFIGURAZIONI

**ADJUSTABLE SLOT FOR
UNIFORM GENERATION OF THE
HIGH-SPEED AIRFLOW**
FESSURA REGOLABILE
PER FLUSSO D'ARIA UNIFORME,
AD ALTA VELOCITÀ

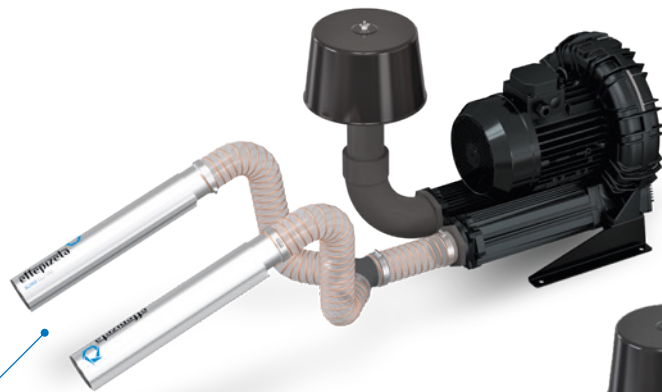


Dimensions \ Ingombri

Active length (mm)	Overall dimension	Connections			Ø connections (mm)	Material
150 to 2000	Active length + 92 / Lunghezza attiva + 92	RH (standard)	LH	LH/RH	Ø75	Alluminium / Alluminio

CONFIGURATIONS/CONFIGURAZIONI

Configuration for
2 air knife with 1 inlet
Configurazione per
2 lame singolo ingresso

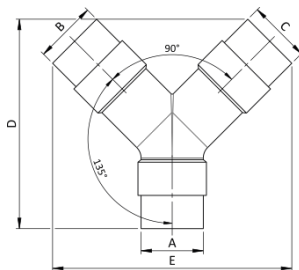


Configuration for
1 air knife with 2 inlet
Configurazione
doppio ingresso



COMPONENT FOR APPLICATION/COMPONENTI PER APPLICAZIONE

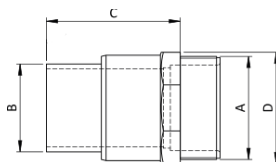
Y CONNECTION
CONNESSIONE Y



Dimensions \ Ingombri

Code Codice	A	B	C	D	E	Material Materiale
	(mm)					(g)
633075075840	Ø75	Ø75	Ø75	255	290	PVC
633090075840	Ø90	Ø75	Ø75	280	300	PVC

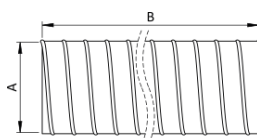
TUBE HOLDER REDUCTIONS
RIDUZIONI PORTATUBO



Dimensions \ Ingombri

Code Codice	A	B	C	D	Material Materiale
	(mm)				(g)
633002075840	2" GAS	Ø75	60	75	PVC
633003075840	3" GAS	Ø75	115	95	PVC
633003070840	4" GAS	Ø75	125	115	PVC
633003090840	4" GAS	Ø90	125	115	PVC

FLEXIBLE SLEEVE
TUBO FLESSIBILE SPIRALATO



Dimensions \ Ingombri

Code Codice	A	B	Material Materiale
	(mm)		(g)
25FM75-..M	Ø75	Upon request A richiesta	Poliurethane Poliuretano
25FM90-..M	Ø90	Upon request A richiesta	Poliurethane Poliuretano

**ADJUSTABLE AIR KNIVES
MADE OF STAINLESS STEEL (AIS 304)**
LAMA D'ARIA REGOLABILE
IN ACCIAIO (AISI 304)



FITTINGS TO AID
INSTALLATION

SUPPORTI
PER FACILITARE
L'INSTALLAZIONE

IS MADE OF STAINLESS STEEL
(AISI 304) FOR AGGRESSIVE
ENVIRONMENTS

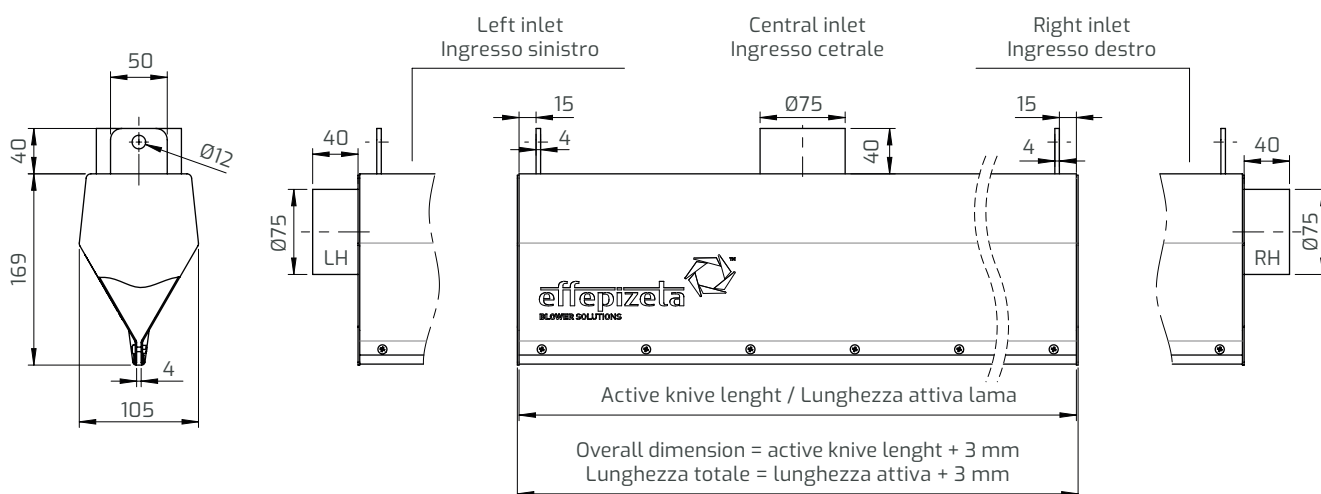
COSTRUZIONE IN ACCIAIO
AISI 304 PER AMBIENTI
PIÙ AGGRESSIVI

AVAILABLE IN
VARIOUS SIZES AND
CONFIGURATIONS

DISPONIBILI
IN VARIE MISURE
E CONFIGURAZIONI

ADJUSTABLE SLOT FOR
UNIFORM GENERATION OF THE
HIGH-SPEED AIRFLOW

FESSURA REGOLABILE
PER FLUSSO D'ARIA UNIFORME,
AD ALTA VELOCITÀ

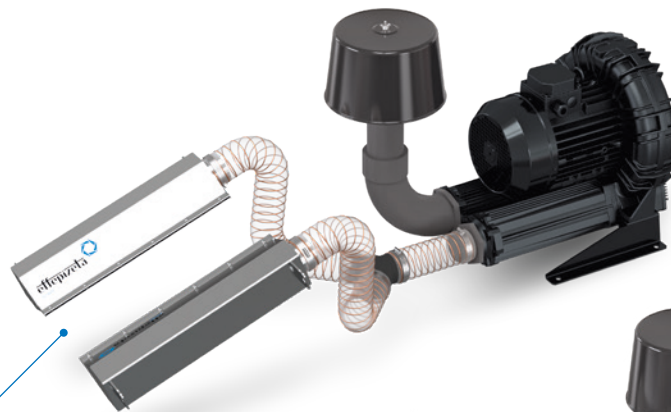


Dimensions \ Ingombri

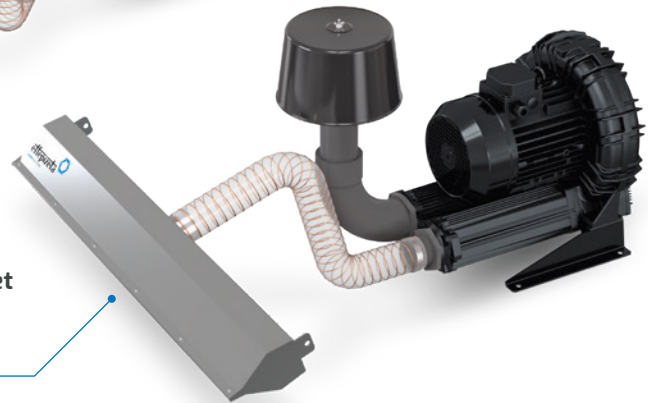
Active length (mm)	Overall dimension	Connections			Ø connections (mm)	Material
150 to 2000	Active length + 92 / Lunghezza attiva + 92	CH (standard)	LH	RH	Ø75	Steel / Acciaio

CONFIGURATIONS/CONFIGURAZIONI

Configuration for 2 air knife with 1 inlet
Configurazione per 2 lame singolo ingresso

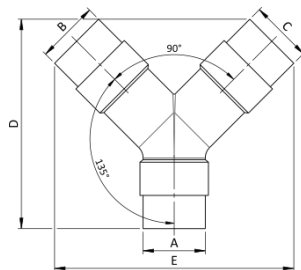


Configuration for 1 air knife with 2 inlet
Configurazione ingresso centrale



COMPONENT FOR APPLICATION/COMPONENTI PER APPLICAZIONE

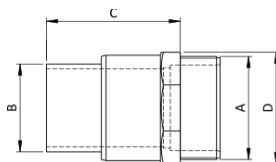
Y CONNECTION
CONNESSIONE Y



Dimensions \ Ingombri

Code Codice	A	B	C	D	E	Material Materiale
	(mm)					(g)
633075075840	Ø75	Ø75	Ø75	255	290	PVC
633090075840	Ø90	Ø75	Ø75	280	300	PVC

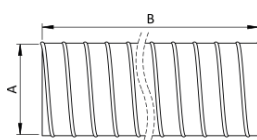
TUBE HOLDER REDUCTIONS
RIDUZIONI PORTATUBO



Dimensions \ Ingombri

Code Codice	A	B	C	D	Material Materiale
	(mm)				(g)
633002075840	2" GAS	Ø75	60	75	PVC
633003075840	3" GAS	Ø75	115	95	PVC
633003070840	4" GAS	Ø75	125	115	PVC
633003090840	4" GAS	Ø90	125	115	PVC

FLEXIBLE SLEEVE
TUBO FLESSIBILE SPIRALATO



Dimensions \ Ingombri

Code Codice	A	B	Material Materiale
	(mm)		(g)
25FM75-..M	Ø75	Upon request A richiesta	Poliurethane Poliuretano
25FM90-..M	Ø90	Upon request A richiesta	Poliurethane Poliuretano

FPZ
Worldwide sales network
La presenza commerciale
nel mondo

effepizeta
BLOWER SOLUTIONS



Direct presence
Presenza diretta

FPZ UK Ltd.
Andover Hampshire, UK

**FPZ Austria GmbH
& Germany**
Krems, Austria

FPZ France S.a.r.l.
St. Priest, France

FPZ España & Portugal
Spain

FPZ Russia
Moscow, Russia

FPZ Turkey
Istanbul, Turkey

FPZ, Inc.
Saukville, Wisconsin, USA

FPZ México
Zapopan, Jalisco, México

FPZ Middle East
Dubai, United Arab
Emirates

**Agents and
distributors**
Agenti
e distributori

Headquarter
Sede centrale

FPZ
Concorezzo (MB), Italy

T. +39 039 690981
info@fpz.com

www.fpz.com

4
production plants
siti produttivi

9
subsidiary branches
filiali commerciali

70
countries
paesi nel mondo